

BARRAGEM DO MONTE DE GATO

1. UTILIZAÇÕES – Rega.

2. LOCALIZAÇÃO

Distrito – Beja;

Concelho – Ourique;

Freguesia – Conceição;

Local – Monte de Gato;

Bacia Hidrográfica – Sado;

Linha de Água – Barranco de Monte do Gato.

3. CARACTERÍSTICAS HIDROLÓGICAS

Área da Bacia Hidrográfica – 6,1 km²;

Precipitação média anual – 573 mm

Caudal integral médio anual – 150,759 x 1000 m³;

Caudal de cheia – 22,73 m³/s;

Período de retorno – 500 anos.

4. CARACTERÍSTICAS DA BARRAGEM

Tipo – Aterro de terra com perfil zonado;

Altura acima da fundação – 12,7 m;

Altura acima do terreno natural – 11,2 m;

Cota do coroamento – (181.00);

Comprimento do coroamento – 155 m;

Largura do coroamento – 5 m;

Número de banquetas a jusante – 1.

5. DESCARGA DE FUNDO

Localização – Talvegue

Tipo – Conduta em fibrocimento envolvida num maciço de betão, sob o aterro;

Cota da descarga de fundo – (169.73);

Secção da conduta – ϕ 0,3 m;

Caudal máximo – 0,14 m³/s;

Controlo a montante – Comporta corredeira com quadro, saída circular, haste e fuso (adufa);

Controlo a jusante – Válvula de borboleta;

Dissipação de energia – Viga de impacto.

6. DADOS GERAIS

Promotor – DGHEA;

Exploração da Obra (RSB) – A.R.B. de Campilhas e Alto Sado;

Projectista – ETEGE;

Construtor – DILOLO;

Ano de Projecto – 1986;

Ano de Conclusão – 1990.

7. CARACTERÍSTICAS DA ALBUFEIRA

Área inundada ao NPA – 183 x 1000 m²;

Capacidade total – 653,3 x 1000 m³;

Capacidade útil – 596,5 x 1000 m³;

Nível de pleno armazenamento (NPA) – (179.60);

Nível de máxima cheia (NMC) – (180.10);

Nível mínimo de exploração (Nme) – (169.73).

8. DESCARREGADOR DE CHEIAS

Localização – Margem direita;

Tipo de controlo – Sem controlo;

Tipo de descarregador – Canal de encosta, soleira em leque parcial;

Desenvolvimento da soleira – 110 m;

Caudal máximo descarregado – 6,4 m³/s;

Dissipação de energia – Socalcos.

9. INSTRUMENTAÇÃO

Piezómetros – não tem;

Inclinómetros – não tem;

Marcas de Nivelamento – não tem;

Escala Limnimétrica – 1.

10. ENERGIA ACCIONAMENTO

Alimentação eléctrica – não tem.

11. CLASSIFICAÇÃO RSB

Classificação – Classe II;

Técnico Responsável – Eng. Ilídio J.S.G. Martins.



BARRAGEM DO MONTE DE GATO

12. TOMADA DE ÁGUA

Localização – Acesso pelo corpo da barragem;

Largura do Passadiço – 0,80 m;

Plataforma de Manobra – Aberta sem cobertura;

Número de Tomadas de Água – 2;

Vãos – ϕ 0,30 m ;

Comportas:

Número – 2;

Tipo – Adufa (comporta corrediça com quadro, haste e fuso; secção circular);

Dimensões – ϕ 0,30 m;

Suspensão – Haste e fuso;

Accionamento – Manual, por volante e peanha;

Ensecadeiras – Inexistentes;

Grelhas:

Número – 2;

Diâmetro da Conduta – ϕ 0,30 m;

Jusante

Tipo – Válvula de borboleta, comum à descarga de fundo, derivação por orifício com adufa e módulos;

Válvula:

Diâmetro – DN 300;

Actuador – Manual por volante ;

Comporta – Adufa circular (comporta de corrediça com quadro, haste e fuso);

Suspensão – Haste com fuso;

Accionamento – Manual, por volante e peanha;

Diâmetro – ϕ 0,50 m;

Módulos – NEYRPIC XX1 M3-140 l/s (1 x 10 l/s + 2 x 20 l/s + 1 x 40 l/s + 1 x 50 l/s);

Actuação – manual;

Suspensão – Haste com fuso;

Accionamento – manual, por volante e peanha;

Jusante

Tipo – Válvula de borboleta, já descrita anteriormente, comum à tomada de água;

14. APROVEITAMENTO HIDROAGRÍCOLA

Aproveitamento Hidroagrícola de Campilhas e Alto Sado;

Área Dominada – 134 ha (Bloco de Monte de Gato e Miguéis).

13. DESCARGA DE FUNDO

Comportas da Descarga de Fundo da Barragem

Montante

Tipo – Adufa (comporta corrediça com quadro, haste e fuso; saída circular ou rectangular ???);

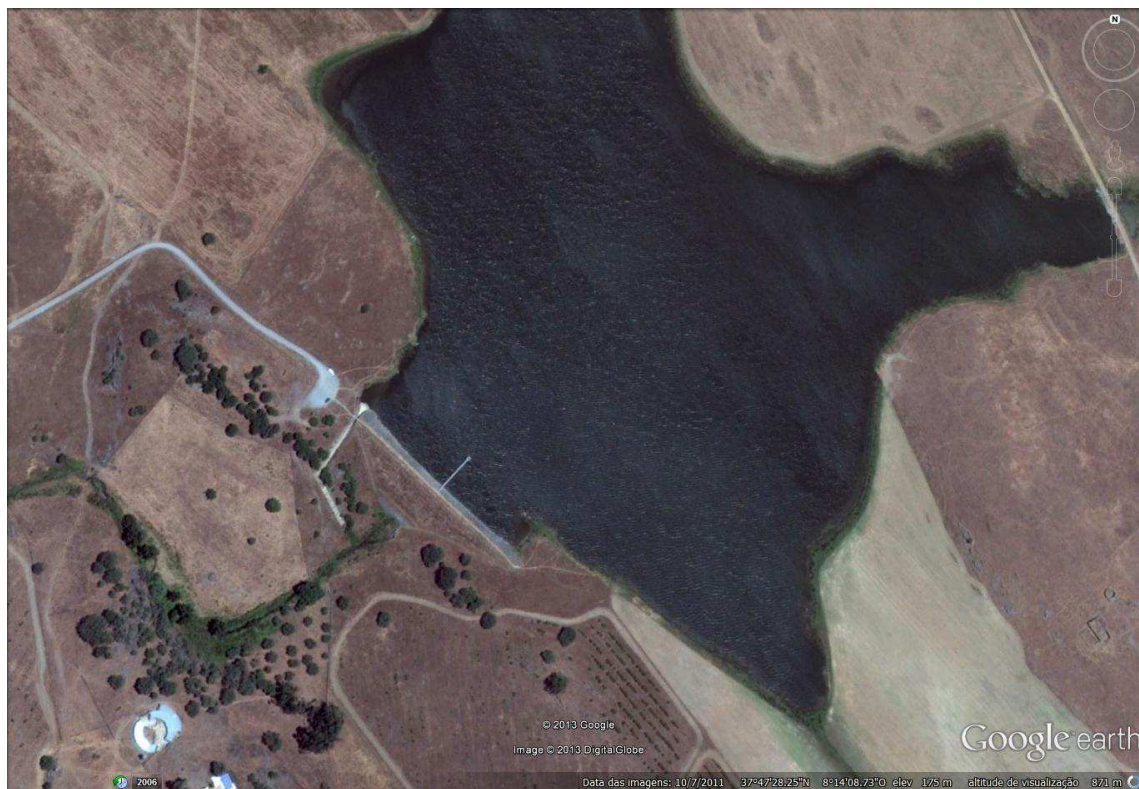
Dimensões – ϕ 0,30 m;



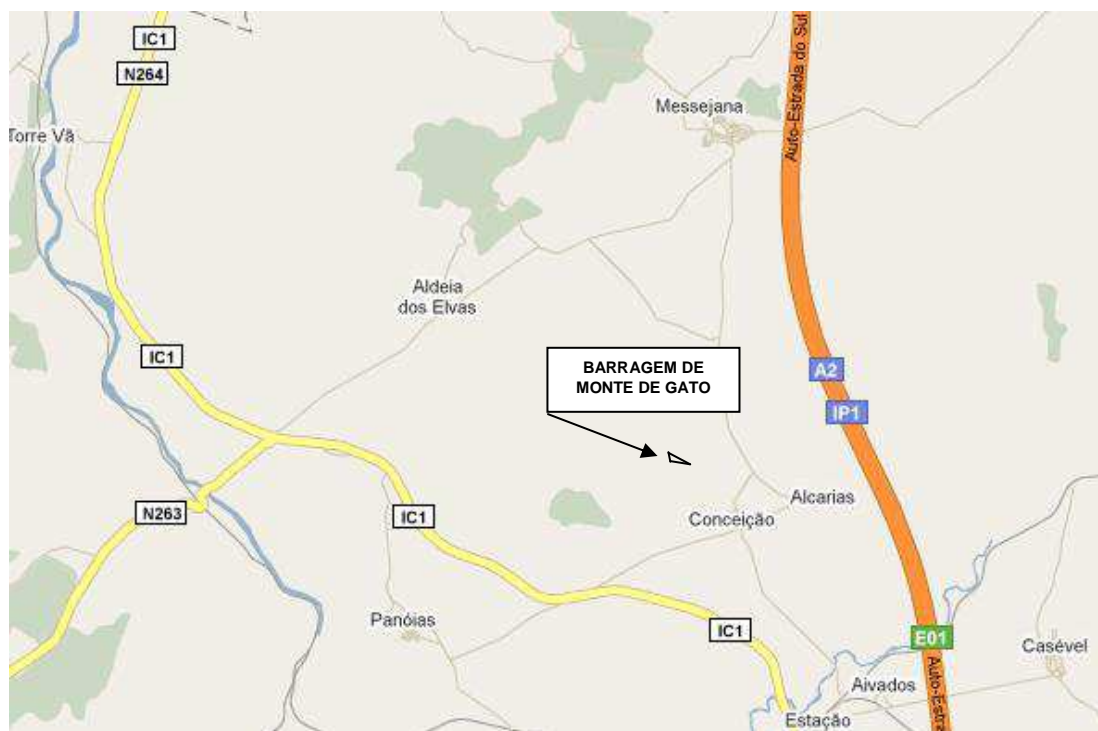
BARRAGEM DO MONTE DE GATO

15.LOCALIZAÇÃO GRÁFICA

Ortofotomapa da Barragem de Monte do Gato



BARRAGEM DO MONTE DE GATO



BARRAGEM DO MONTE DE GATO

16.FOTOGRAFIAS (Fonte: DGADR)



COROAMENTO



TOMADA DE ÁGUA



BARRAGEM DO MONTE DE GATO



DESCARREGADOR DE CHEIAS



DISSIPACÃO DE ENERGIA

BARRAGEM DO MONTE DE GATO



DESCARGA DE FUNDO

