

BARRAGEM DE MINUTOS

1. UTILIZAÇÕES – Rega

2. LOCALIZAÇÃO

Distrito – Évora

Concelho – Montemor-o-Novo

Local – Monte dos Minutos

Bacia Hidrográfica – Tejo

Linha de Água – Rio Almansor

3. CARACTERÍSTICAS HIDROLÓGICAS

Área da Bacia Hidrográfica – 95 km²

Precipitação média anual – 750 mm

Caudal integral médio anual – 26050 x 1000 m³

Caudal de cheia – 633 m³/s

Período de retorno – 10000 anos

4. CARACTERÍSTICAS DA BARRAGEM

Tipo – Aterro com terra com perfil homogéneo

Altura acima da fundação – 36 m

Altura acima do terreno natural – 33,5 m

Cota do coroamento – 267,5 m

Comprimento do coroamento – 1293 m

Largura do coroamento – 8 m

Número de banquetas a jusante – 1

Fundação – areias argilosas e siltosas

Volume de aterro – 1219 x 1000 m³

5. DESCARGA DE FUNDO

Localização – Margem direita

Tipo – Conduta metálica em galeria sob o aterro

Cota da descarga de fundo – m

Secção da conduta – ϕ 1,2 m

Caudal máximo – 13,5 m³/s

Controlo a montante – Comporta vagão

Controlo a jusante – Comporta segmento

Dissipação de energia – Bacia de dissipação

6. DADOS GERAIS

Promotor – IHERA

Dono de Obra (RSB) – A.B. de Minutos

Projectista – COBA

Construtor – Consórcio ENGIL / ADRIANO

Ano de Projecto –

Ano de Conclusão – 2003

7. CARACTERÍSTICAS DA ALBUFEIRA

Área inundada ao NPA – 5300 x 1000m²

Capacidade total – 52100 x 1000m³

Capacidade útil – 50000 x 1000m³

Volume morto – 2100 x 1000m³

Nível de pleno armazenamento (NPA) – 264 m

Nível de máxima cheia (NMC) – 265,54 m

Nível mínimo de exploração (Nme) – 245 m

8. DESCARREGADOR DE CHEIAS

Localização – Portela do lado esquerdo

Tipo de controlo – Sem controlo

Tipo de descarregador – Em leque seguido de
canal de encosta

Desenvolvimento da soleira – 34 m

Caudal máximo descarregado – m³/s

Dissipação de energia – Ressalto

9. ENERGIA ACCIONAMENTO

Potência Aparente do PT – 50 kVA

Razão de Transformação – 30 / 0,4 kV/V

Marca do Grupo Gerador – Auto Sueco (Jonh
Deer)

Modelo do Grupo Gerador – JS30
(JS3001003768)

Potência do Grupo Gerador – 30 kVA

10. CLASSIFICAÇÃO RSB

Classificação – ...

Técnico Responsável – ...

11. APROVEITAMENTO HIDROAGRÍCOLA

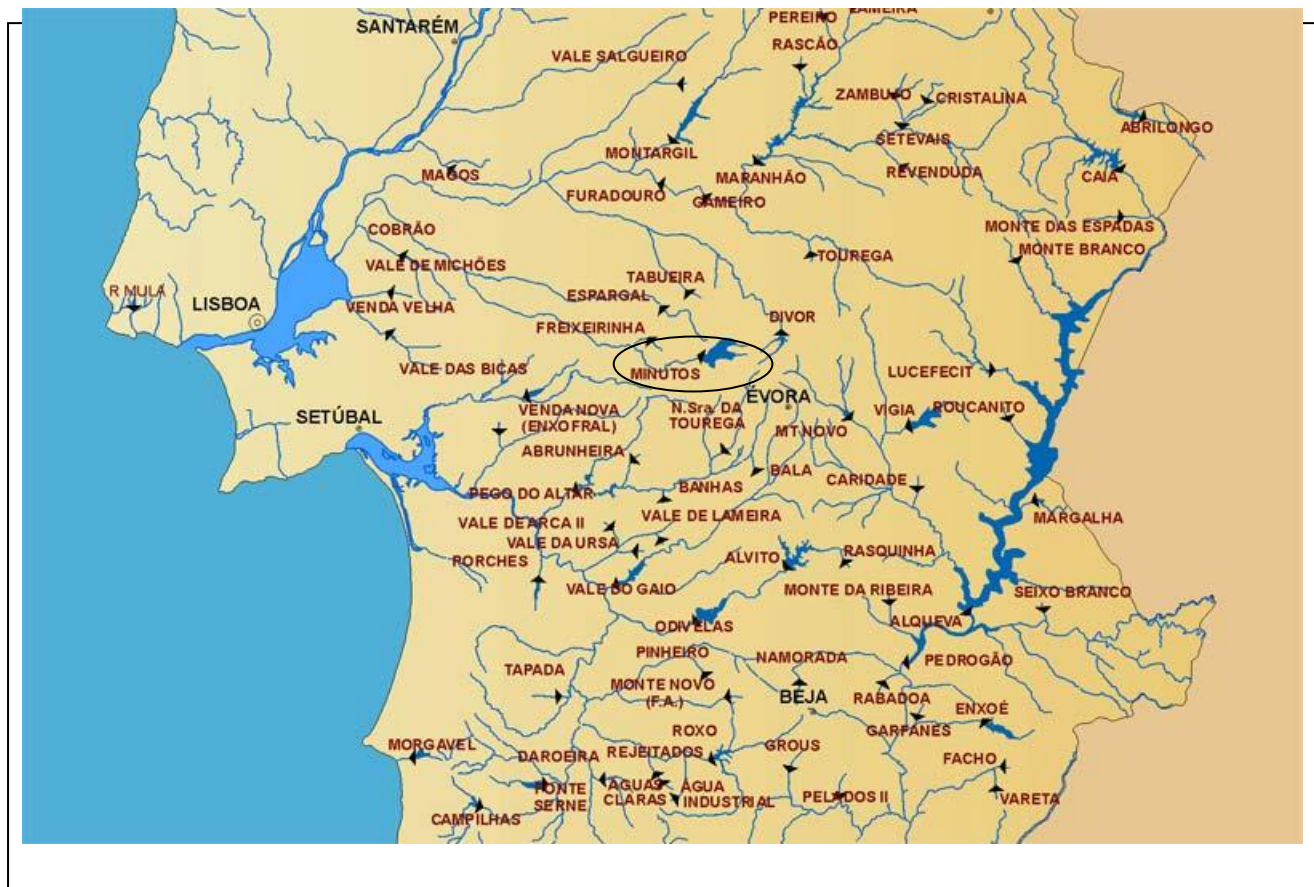
Aproveitamento Hidroagrícola dos Minutos:

Área Beneficiada: 1532 ha.



BARRAGEM DE MINUTOS

12.LOCALIZAÇÃO GRÁFICA (Clique para [Ortofotomapa da Barragem de Minutos \(GOOGLE\)](#))

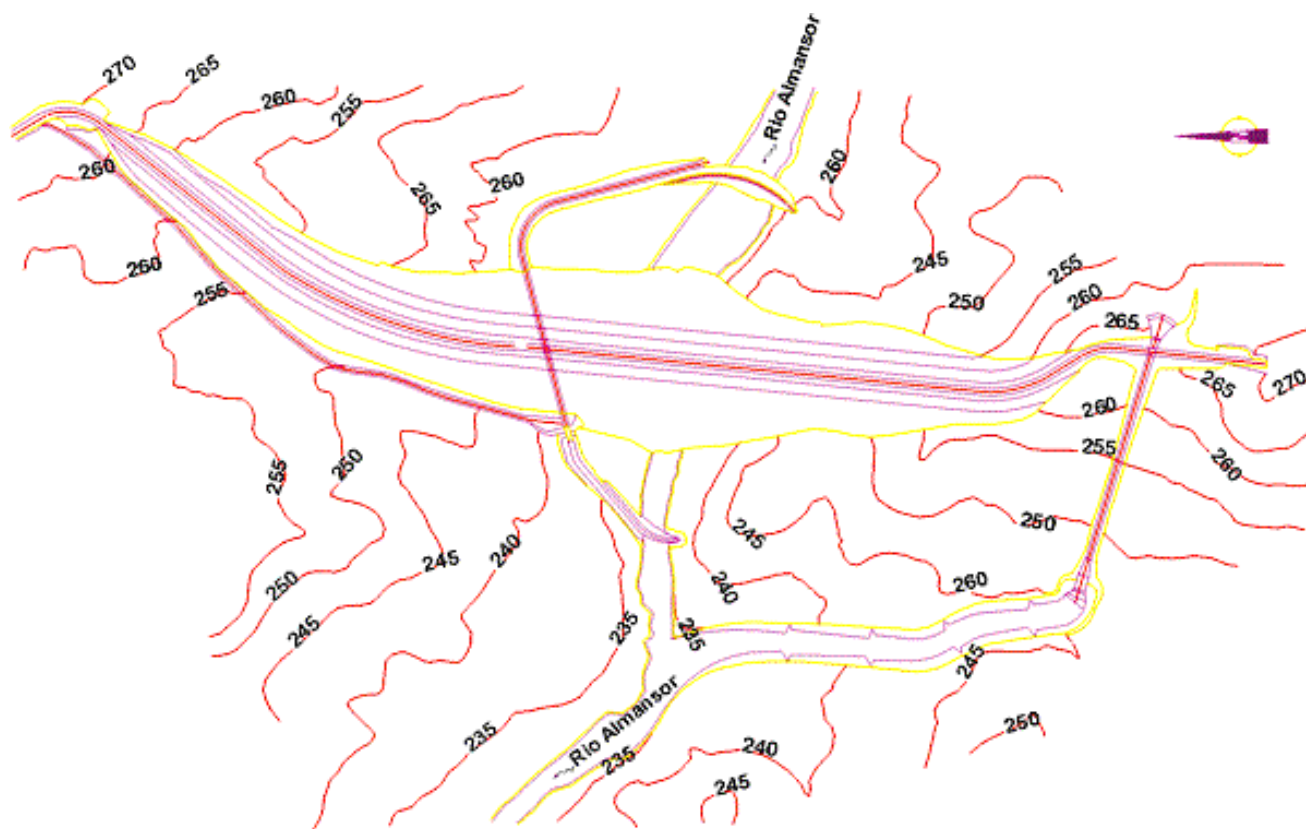


http://cnpqb.inag.pt/gr_barragens/gbportugal/Minutos.htm

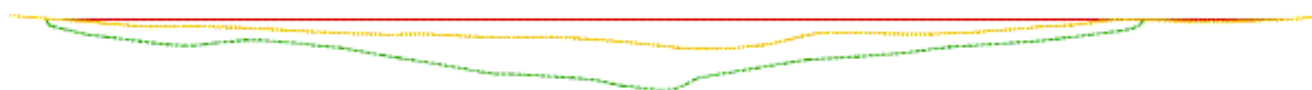


BARRAGEM DE MINUTOS

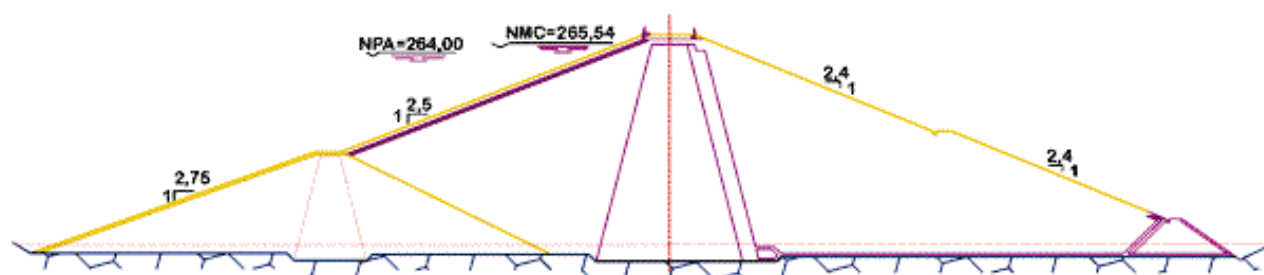
13.DESENHOS (Fonte: http://cnpqgb.inag.pt/gr_barragens/gbportugal/Minutos.htm)



PLANTA



ALÇADO



PERFIL



BARRAGEM DE MINUTOS

14.FOTOGRAFIAS (Fonte http://cnpqgb.inag.pt/gr_barragens/gbportugal/Minutos.htm)



PARAMENTO DE JUSANTE



BARRAGEM DE MINUTOS



PARAMENTO DE MONTANTE



BARRAGEM DE MINUTOS



PLACA INDICATIVA

