

131181

156181

181181

159487

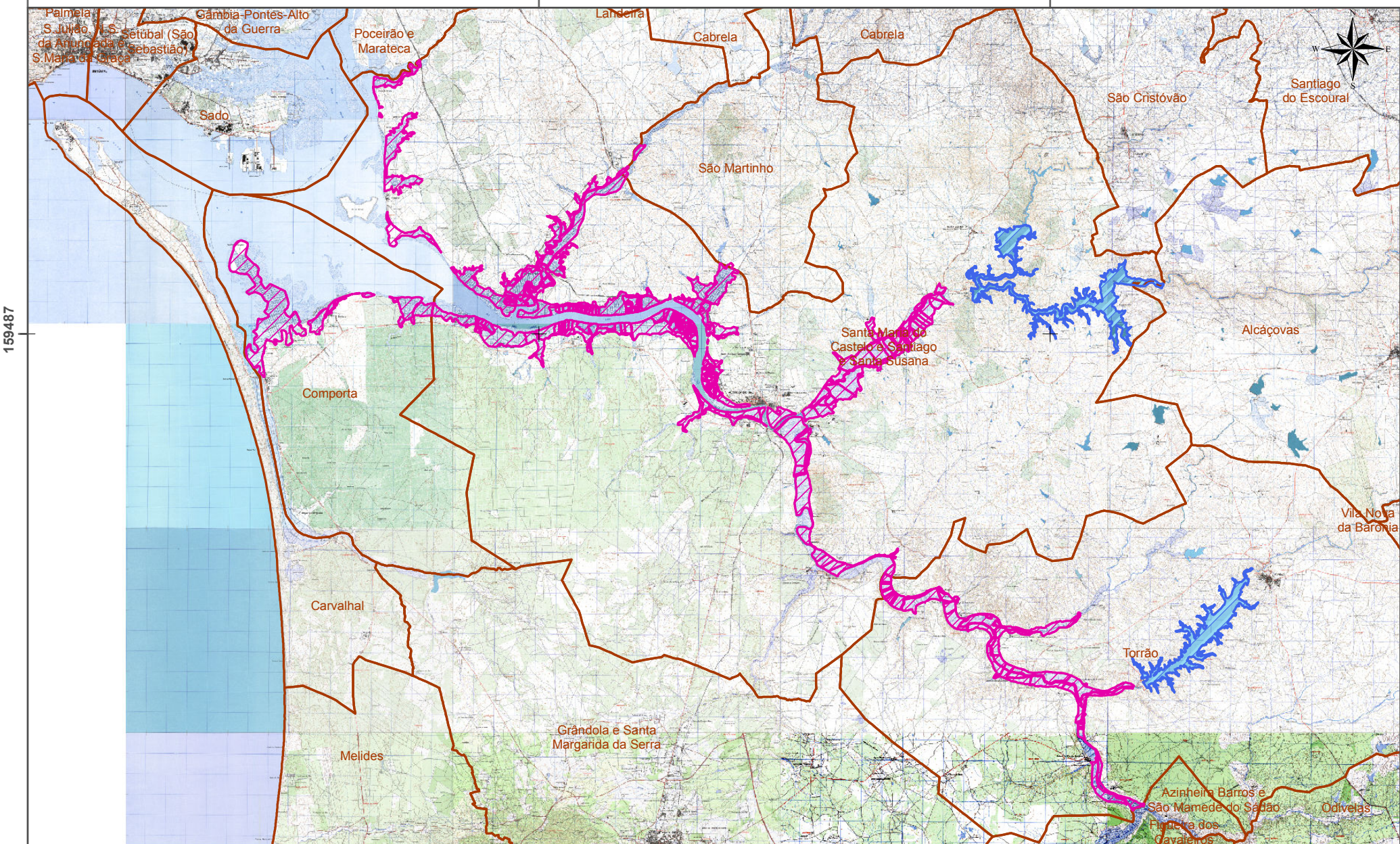
159487

131181

156181

181181

134487



## Aproveitamento Hidroagrícola do Vale do Sado



Direção-Geral de Agricultura  
e Desenvolvimento Rural

Setembro/2018




PROJEÇÃO DE GAUSS ELIPSÓIDE INTERNACIONAL DATUM LISBOA

Proibida a reprodução total ou parcial desta carta sem  
autorização expressa da DGADR

Cartografia de Base

Fonte:  
CAOP - DGT  
C.Militares - IGeoE  
Perímetro de Rega - DGADR

### Legenda

-  Limite - Albufeira
-  Limite - Vale do Sado
-  Limite - Freguesia CAOP

Esc.1:250.000