

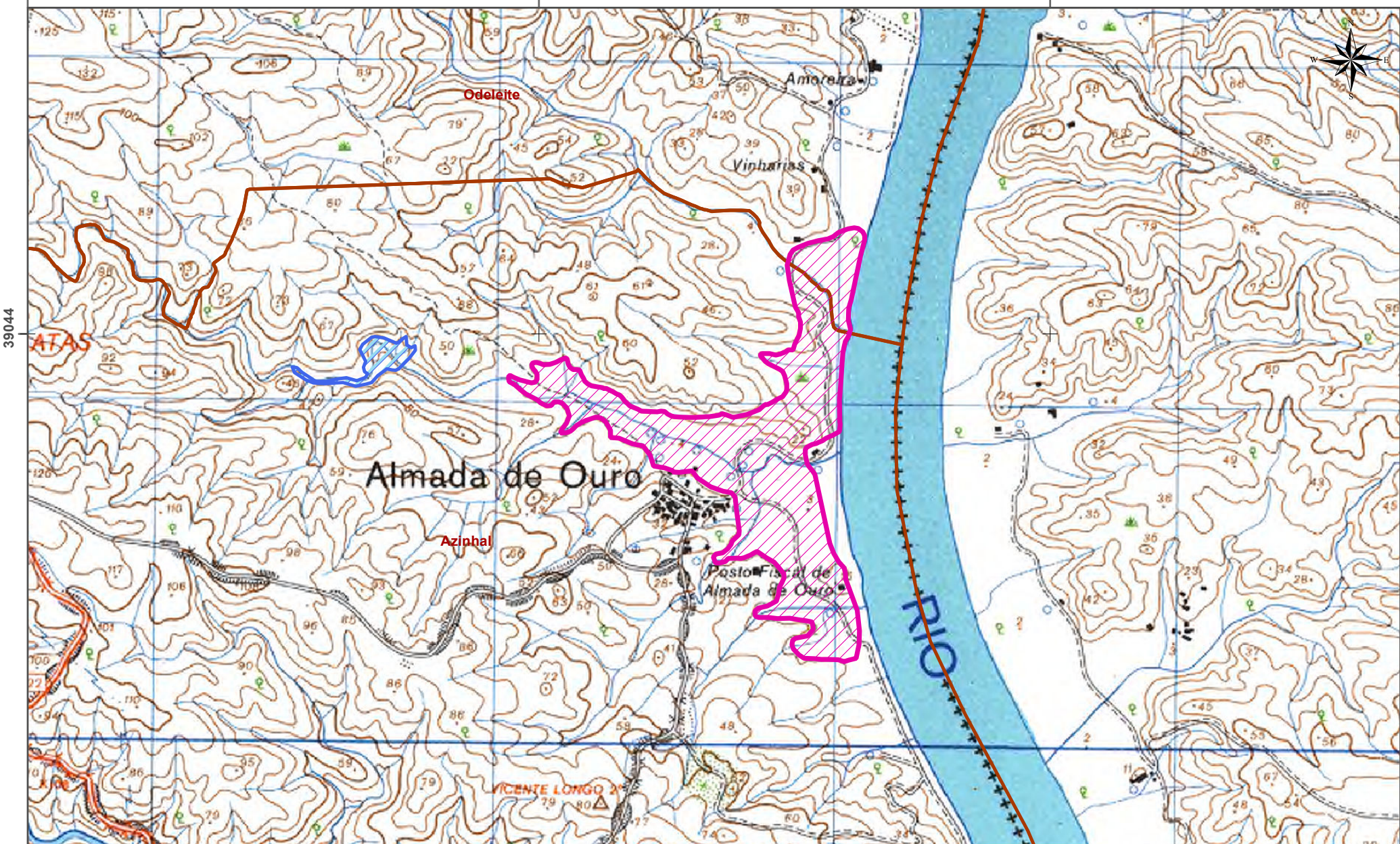
258699

260199

261699

39044

39044



258699

260199

261699

37544

Aproveitamento Hidroagrícola de Almada D' Ouro



Direção-Geral de Agricultura
e Desenvolvimento Rural

Setembro/2018

PROJECCÃO DE GAUSS ELIPSÓIDE INTERNACIONAL DATUM LISBOA

Proibida a reprodução total ou parcial desta carta sem
autorização expressa da DGADR

Cartografia de Base

Fonte:
CAOP - DGT
C.Militares - IGoeE
Perímetro de Rega - DGADR

Legenda

- Albufeira
- Limite - Almada de Ouro
- Limite - Freguesia CAOP

Esc.1:15.000