

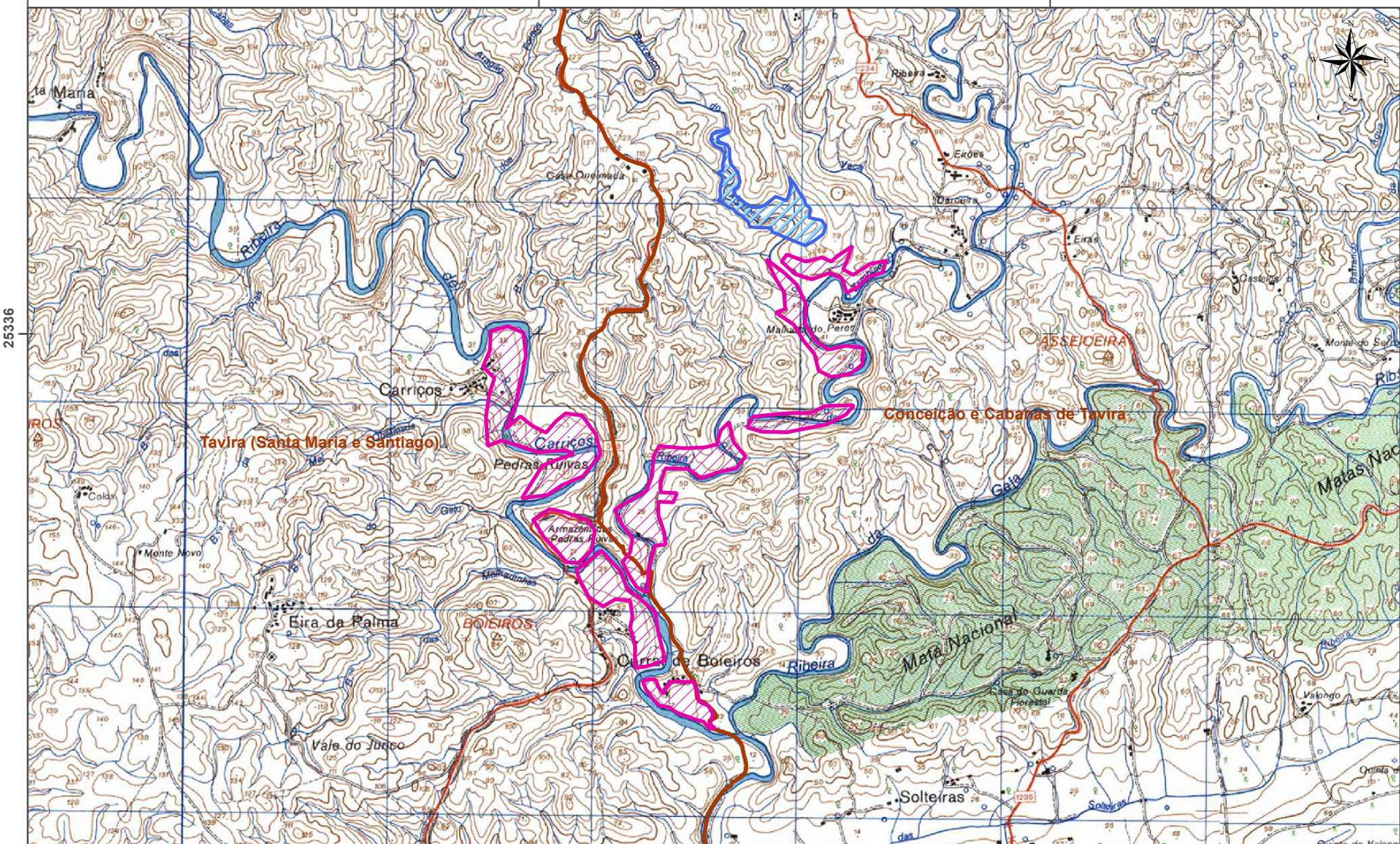
242165

244665

247165

25336

25336



242165

244665

247165

22836

## Aproveitamento Hidroagrícola de Malhada do Peres



Direção-Geral de Agricultura  
e Desenvolvimento Rural

Setembro/2018

PROJEÇÃO DE GAUSS ELIPSÓIDE INTERNACIONAL DATUM LISBOA  
Proibida a reprodução total ou parcial desta carta sem  
autorização expressa da DGADR

Cartografia de Base  
Fonte:  
CAOP - DGT  
C.Militares - IGeoE  
Perímetro de Rega - DGADR

### Legenda

- Albufeira
- Limite - Malhada do Peres
- Limite - Freguesia CAOP

Esc.1:25.000