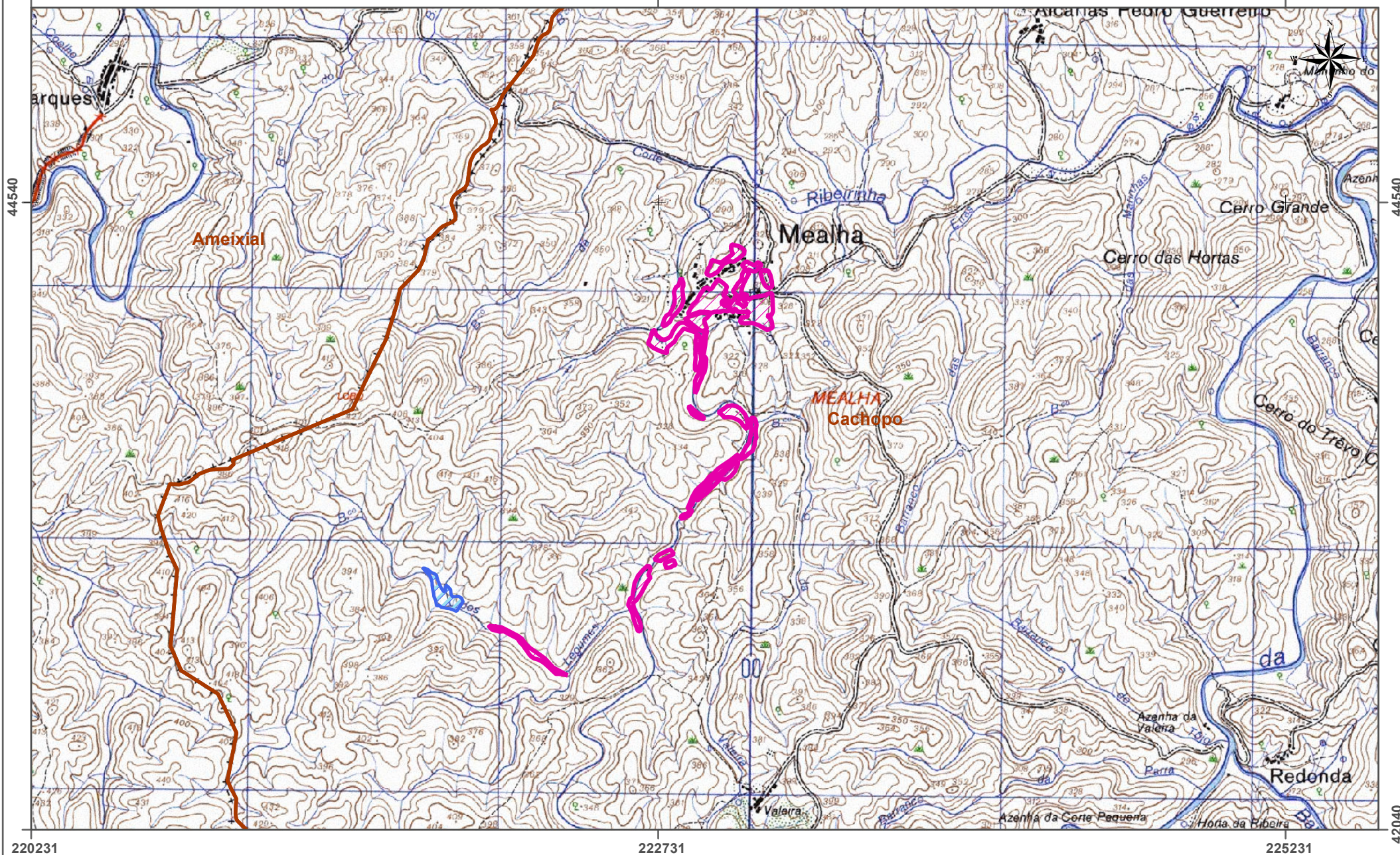


220231

222731

225231



220231

222731

225231

## Aproveitamento Hidroagrícola de Mealha



Direção-Geral de Agricultura  
e Desenvolvimento Rural

Setembro/2018

PROJECCÃO DE GAUSS ELIPSÓIDE INTERNACIONAL DATUM LISBOA  
Proibida a reprodução total ou parcial desta carta sem  
autorização expressa da DGADR

Cartografia de Base  
Fonte:  
CAOP - DGT  
C.Militares - IGoeE  
Perímetro de Rega - DGADR

### Legenda

- Albufeira
- Limite - Mealha
- Limite - Freguesia CAOP

Esc.1:20.000