

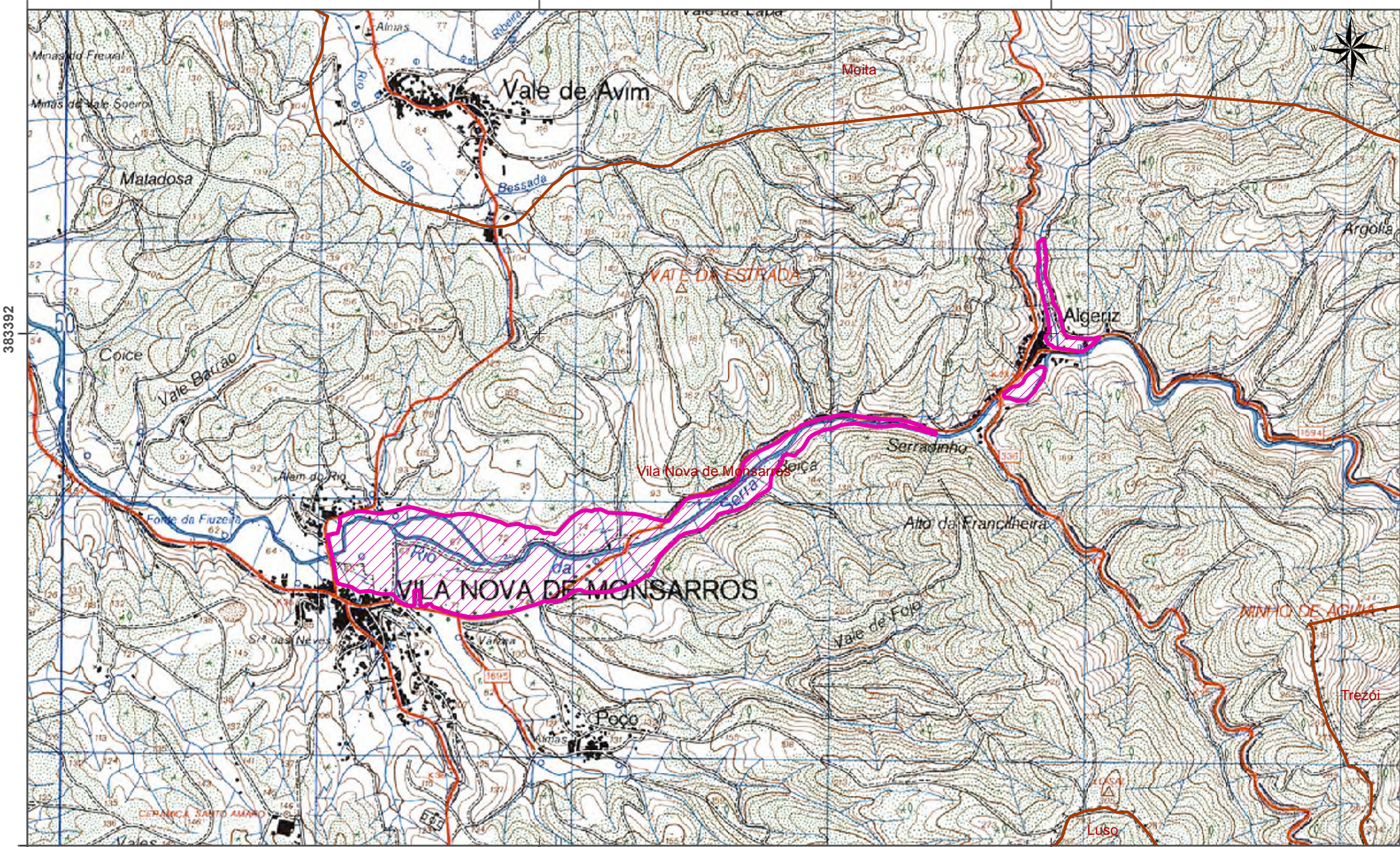
176169

178169

180169

383392

383392



176169

178169

180169

381392

## Aproveitamento Hidroagrícola de Ribeira do Porcão



Direção-Geral de Agricultura  
e Desenvolvimento Rural

Setembro/2018

PROJEÇÃO DE GAUSS ELIPSÓIDE INTERNACIONAL DATUM LISBOA

Proibida a reprodução total ou parcial desta carta sem  
autorização expressa da DGADR

Cartografia de Base

Fonte:  
CAOP - DGT  
C.Militares - IGeoE  
Perímetro de Rega - DGADR

### Legenda

- Limite - Ribeira do Porcão
- Limite - Freguesia CAOP

Esc.1:20.000