

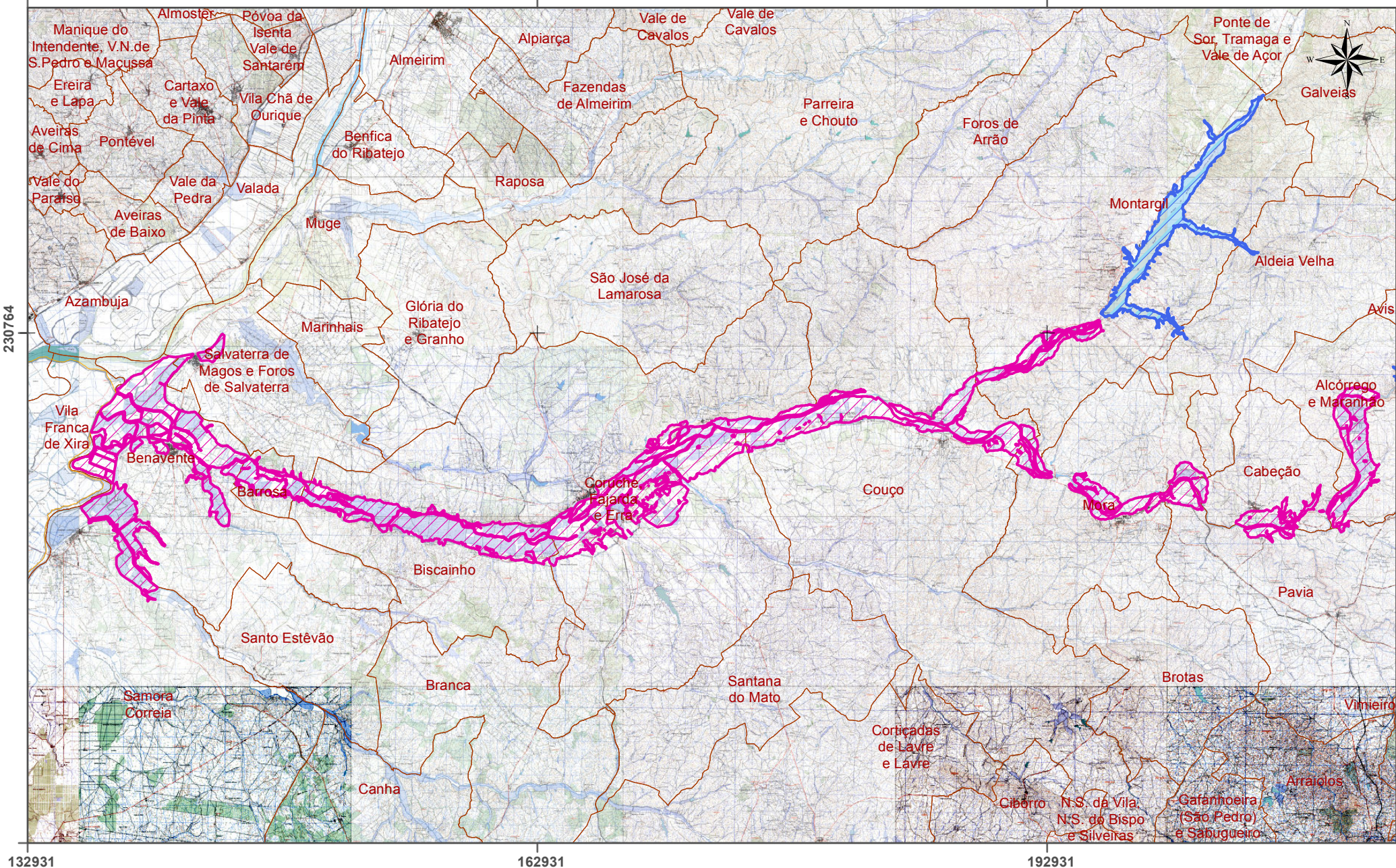
132931

162931

192931

230764

230764



132931

162931

192931

200764

## Aproveitamento Hidroagrícola do Vale do Sorraia



Direção-Geral de Agricultura  
e Desenvolvimento Rural

Setembro/2018

PROJEÇÃO DE GAUSS ELIPSÓIDE INTERNACIONAL DATUM LISBOA

Proibida a reprodução total ou parcial desta carta sem  
autorização expressa da DGADR

Cartografia de Base

Fonte:  
CAOP - DGT  
C.Militares - IGeoE  
Perímetro de Rega - DGADR

### Legenda

- Limite - Albufeira
- Limite - Sorraia
- Limite - Freguesia CAOP

Esc.1:300.000