

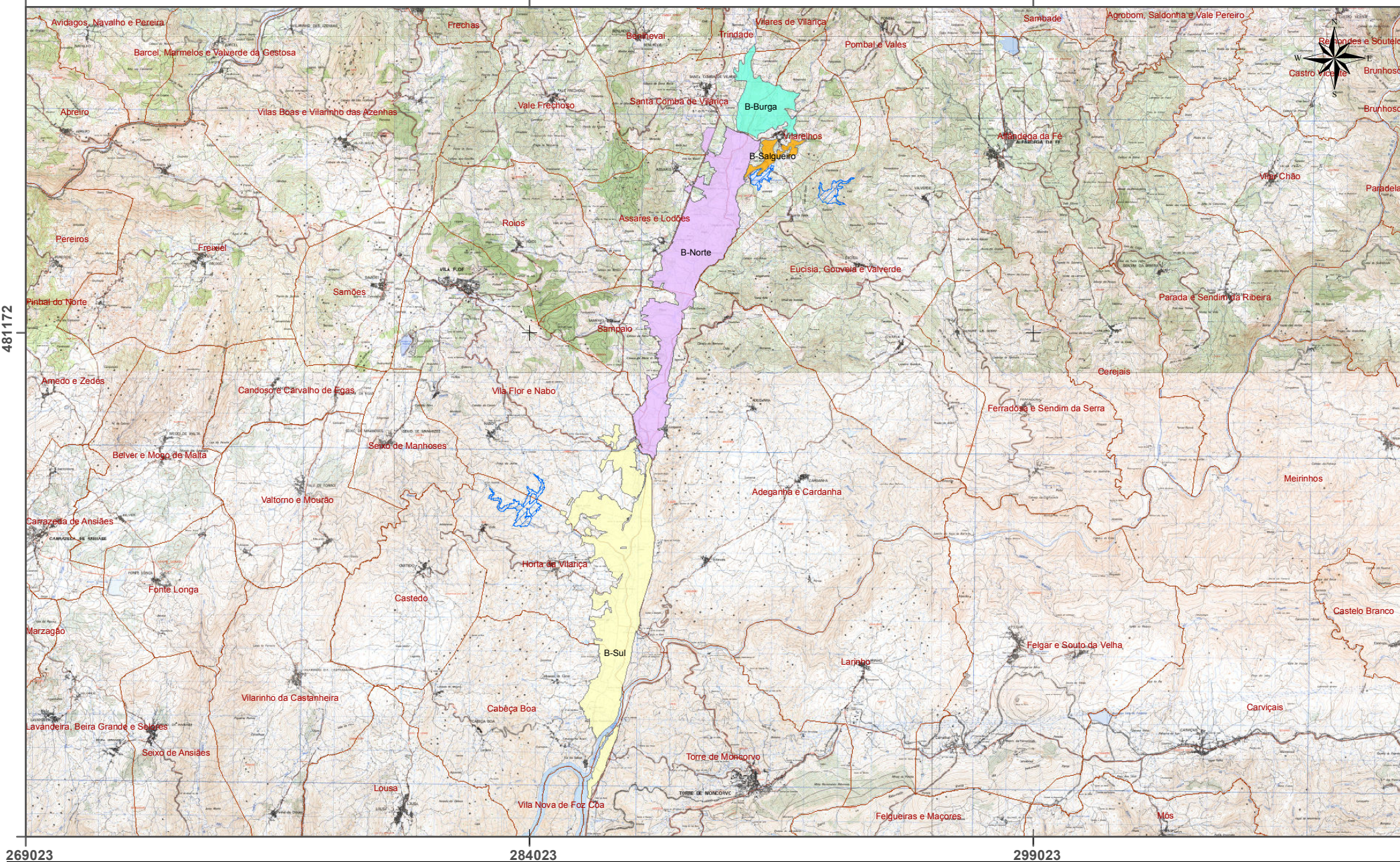
269023

284023

299023

481172

481172



269023

284023

299023

486172

Aproveitamento Hidroagrícola do Vale da Vilariga



Direção-Geral de Agricultura
e Desenvolvimento Rural

Setembro/2018

PROECÇÃO DE GAUSS ELIPSÓIDE INTERNACIONAL DATUM LISBOA

Proibida a reprodução total ou parcial desta carta sem
autorização expressa da DGADR

Cartografia de Base

Fonte:
CAOP - DGT
C.Militares - IGoeE
Perímetro de Rega - DGADR

Legenda

- | | |
|--|---|
| Bloco da Burga | Bloco Norte |
| Bloco do Salgueiro | Bloco Sul |
| Freguesias CAOP | Albufeiras |

Esc.1:150.500