

Aproveitamento Hidroagrícola do Roxo

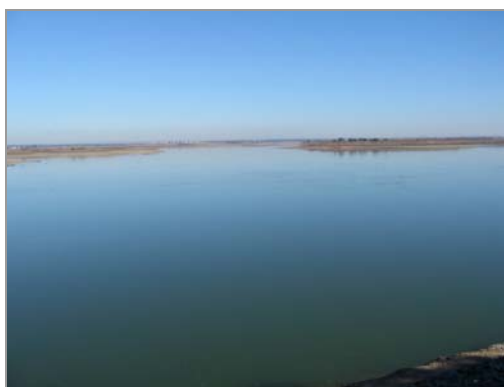


Fig. 1 – Albufeira do Roxo

O regadio baseia-se na utilização do potencial hídrico criado pela construção da barragem na ribeira do Roxo: 96,3 hm³.



Fig. 2 – Barragem (paramento de montante)



Fig. 3 – Descarregador de cheias



Fig. 4 – Estação de bombagem



Fig. 5 - Equipamento de filtração



Fig. 6 – Reservatório do Bloco 1 (construção)



Fig. 7 – Reservatório do Bloco 1



Fig. 8 – Modernização do Bloco 1



Fig. 9 – Modernização do Bloco 1



Fig. 10 – Canal Principal



Fig. 11 – Limpa-grelhas



Fig. 12 – Canal principal: módulos de rega automatizados



Fig. 13 – Canal principal: nó do Xacafre



Fig. 14 – Distribuidor de Monte Novo



Fig. 15 – Bloco 1: rede de rega sob pressão