

DISPONIBILIDADES HÍDRICAS

Albufeira	Bacia	Cota (m)	Volume Total na Albufeira (hm ³)	Volume Utilizado (%)	Evolução Semanal
DRAP NORTE					
Estevainha	Douro	623,15	0,956	60%	→
Burga	Douro	326,30	1,130	73%	↑
Santa Justa	Douro	255,80	2,650	76%	→
Salgueiro	Douro	221,50	1,710	95%	→
Ribeira Grande e Arco	Douro	186,10	5,460	91%	↑
Vale Madeiro	Douro	289,45	1,330	88%	↑
Arcossó	Douro	532,00	3,170	65%	↑
Rego do Milho	Douro	453,80	1,670	88%	↑
Armamar	Douro	750,00	1,780	61%	↑
Azibo	Douro	601,18	51,190	94%	↑
Gostei	Douro	931,50	0,250	100%	→
Prada	Douro	404,10	0,640	81%	↑
Curalha	Douro	800,00	0,370	100%	→
Mairos	Douro	620,43	1,090	100%	→
Camba	Douro	104,00	0,102	100%	→
Burgães	Vouga	--	--	--	--

Albufeira	Bacia	Cota (m)	Volume Total na Albufeira (hm ³)	Volume Utilizado (%)	Evolução Semanal
DRAP CENTRO					
Sabugal	Douro	783,48	77,268	68%	↑
Meimoa	Douro	566,05	33,023	81%	↓
Agueira	Mondego	118,20	306,786	73%	↓
Marechal Carmona	Tejo	250,59	49,550	63%	↑
Porcão	Vouga	104,00	0,102	100%	→
Vermiosa	Douro	684,00	1,650	75%	↑
Macieira	Mondego	143,66	0,946	100%	↓
Pereiras	Vouga	481,61	0,106	88%	↓
Bouça-Cova	Douro	574,90	3,570	73%	↑
Alfaiates	Douro	800,78	3,570	73%	↑
Açafal	Tejo	112,49	1,726	99%	↑
Coutadas/Tamujais	Tejo	126,52	2,213	57%	↑
Calde	Vouga	547,20	0,589	100%	→
Maqueija	Tejo	353,50	0,134	100%	→

Albufeira	Bacia	Cota (m)	Volume Total na Albufeira (hm ³)	Volume Utilizado (%)	Evolução Semanal
DRAP LISBOA E VALE TO TEJO					
Alvorninha	Rib. Oeste	93,00	0,041	6%	→
Carril	Tejo	592,15	5,717	82%	↑
Óbidos	Rib. Oeste	29,40	3,349	59%	→

Albufeira	Bacia	Cota (m)	Volume Total na Albufeira (hm ³)	Volume Utilizado (%)	Evolução Semanal
DRAP ALENTEJO					
Divor	Tejo	255,51	2,531	21%	↓
Magos	Tejo	14,55	1,670	49%	↑
Maranhão	Tejo	124,87	127,081	62%	↑
Minutos	Tejo	252,90	12,200	23%	→
Montargil	Tejo	75,49	101,450	62%	↑
Veiros	Tejo	267,14	7,885	77%	↑
Alvito	Sado	194,48	96,724	73%	↓
Campilhas	Sado	94,11	1,697	6%	↓
Fonte Serne	Sado	75,27	2,455	48%	↑
Miguelis	Sado	154,74	0,599	64%	↓
Monte Gato	Sado	177,59	0,328	50%	↓
Monte de Rocha	Sado	116,72	8,264	8%	↓
Odivelas	Sado	94,19	36,978	39%	↑
Pego do Altar	Sado	45,31	45,550	48%	→
Roxo	Sado	128,96	29,558	31%	↑
Vale do Gaio	Sado	30,75	22,419	36%	↑
Corte Brique	Mira	125,77	0,529	32%	↓
Santa Clara	Mira	105,27	149,263	31%	↓
Abrilongo	Guadiana	248,10	10,573	53%	→
Alqueva	Guadiana	146,50	3064,495	74%	↓
Lucefecit	Guadiana	177,75	4,229	41%	↓
Caia	Guadiana	229,69	138,754	68%	↑
Vigia	Guadiana	213,90	2,620	16%	→
Apartadura	Tejo	592,15	5,717	82%	↑

Albufeira	Bacia	Cota (m)	Volume Total na Albufeira (hm ³)	Volume Utilizado (%)	Evolução Semanal
DRAP ALGARVE					
Beliche	Guadiana	34,26	11,925	25%	↓
Odeleite	Guadiana	34,28	41,252	32%	↓
Bravura	Odeóxere	63,02	2,632	8%	↓
Arade (Silves)	Arade	40,31	4,210	15%	↓
Funcho	Arade	83,27	15,770	33%	↓
Odelouca	Arade	75,90	37,66	24%	↓
Malhada do Peres	Rib. Algarve	61,15	0,28	61%	↓
Pessegueiro	Guadiana	237,22	0,17	58%	→

*Níveis de contingência:

Nível 0 - Défice hídrico agrícola reduzido ou inexistente.	● Superior ou igual a 80 %
Nível 1 - Défice hídrico agrícola pouco significativo.	● Entre 80 % e 60 %
Nível 2 - Défice hídrico agrícola significativo (restrições).	● Entre 60 % e 30 %
Nível 3 - Défice hídrico agrícola relevante (esgotamento).	● Inferior a 30 %

GESTÃO DA CAMPANHA DE REGA

Aproveitamento	Necessidade da Campanha (hm ³)	Volume Útil na Albufeira (hm ³)	Estado da Campanha	Volume Consumido e Executado (hm ³)	(%)	Previsão para a Campanha 2024 (* Nível de Contingência)
DRAP NORTE						
Alfandega da Fé	1,000	0,656	Terminada	--	--	Campanha assegurada a ● 100%
Vale da Vilarça	1,200	1,030	Terminada	--	--	Campanha assegurada a ● 100%
Vale da Vilarça	1,900	1,897	Terminada	--	--	Campanha assegurada a ● 100%
Vale da Vilarça	0,300	1,560	Terminada	--	--	Campanha assegurada a ● 100%
Vale da Vilarça	1,900	3,817	Terminada	--	--	Campanha assegurada a ● 100%
Vale Madeiro	0,900	1,243	Terminada	--	--	Campanha assegurada a ● 100%
Veiga de Chaves	3,300	2,963	Terminada	--	--	Campanha assegurada a ● 100%
Rego do Milho	0,500	1,577	Terminada	--	--	Campanha assegurada a ● 100%
Temilobos	1,300	1,697	Terminada	--	--	Campanha assegurada a ● 100%
Macedo de Cavaleiros	4,000	43,390	Terminada	--	--	Campanha assegurada a ● 100%
Gostei	2,700	2,521	Terminada	--	--	Campanha assegurada a ● 100%
Prada	0,163	0,240	Terminada	--	--	Campanha assegurada a ● 100%
Curalha	0,316	0,630	Terminada	--	--	Campanha assegurada a ● 100%
Mairos	0,260	0,360	Terminada	--	--	Campanha assegurada a ● 100%
Camba	0,750	1,060	Terminada	--	--	Campanha assegurada a ● 100%
Burgães	0,150	--	--	--	--	--

Albufeira	Necessidade da Campanha (hm ³)	Volume Útil na Albufeira (hm ³)	Estado da Campanha	Volume Consumido e Executado (hm ³)	(%)	Previsão para a Campanha 2024 (* Nível de Contingência)
DRAP CENTRO						
Cova da Beira	50,000	73,368	Terminada	--	--	Campanha assegurada a ● 100%
Cova da Beira	15,000	19,123	Terminada	--	--	Campanha assegurada a ● 100%
Baixo Mondego	114,000	99,786	Terminada	--	--	Campanha assegurada a ● 100%
Idanha	40,000	48,750	Terminada	--	--	Campanha assegurada a ● 100%
Ribeira do Porcão	0,040	0,098	Terminada	--	--	Campanha assegurada a ● 100%
Vermiosa	0,800	1,600	Terminada	--	--	Campanha assegurada a ● 100%
Ribeiras Fraga e Mortágua	0,500	0,920	Terminada	--	--	Campanha assegurada a ● 100%
Pereiras	0,020	0,102	Terminada	--	--	Campanha assegurada a ● 100%
Cerejo	3,000	3,387	Terminada	--	--	Campanha assegurada a ● 100%
Alfaiates	0,152	0,605	Terminada	--	--	Campanha assegurada a ● 100%
Açafal	0,800	1,726	Terminada	--	--	Campanha assegurada a ● 100%
Coutadas/Tamujais	1,985	1,622	Terminada	--	--	Campanha assegurada a ● 100%
Várzea de Calde	0,150	0,134	Terminada	--	--	Campanha assegurada a ● 100%
Maqueija	0,050	0,011	Terminada	--	--	Campanha assegurada a ● 100%

Albufeira	Necessidade da Campanha (hm ³)	Volume Útil na Albufeira (hm ³)	Estado da Campanha	Volume Consumido e Executado (hm ³)	(%)	Previsão para a Campanha 2024 (* Nível de Contingência)
DRAP LISBOA E VALE TO TEJO						
Alvorninha	0,500	0,008	Terminada	--	--	Campanha assegurada a ● 10%
Carril	0,231	5,232	Terminada	--	--	Campanha assegurada a ● 100%
Óbidos	1,066	3,219	Terminada	--	--	--

Albufeira	Necessidade da Campanha (hm ³)	Volume Útil na Albufeira (hm ³)	Estado da Campanha	Volume Consumido e Executado (hm ³)	(%)	Previsão para a Campanha 2024 (* Nível de Contingência)
DRAP ALENTEJO						
Divor	2,700	2,521	Terminada	--	--	Campanha assegurada a ● 100%
Magos	2,500	1,286	Terminada	--	--	Campanha assegurada a ● 100%
Vale do Sorraia	94,010	102,581	Terminada	--	--	Campanha assegurada a ● 100%
Minutos	10,000	10,100	Terminada	--	--	Campanha assegurada a ● 100%
Vale do Sorraia	78,500	79,850	Terminada	--	--	Campanha assegurada a ● 100%
Veiros	3,700	6,775	Terminada	--	--	Campanha assegurada a ● 100%
-	--	94,224	--	--	--	--
Campilhas e Alto Sado	15,000	0,697	Terminada	--	--	Campanha assegurada a ● 8%
Campilhas e Alto Sado	2,000	0,955	Terminada	--	--	Campanha assegurada a ● 81%
Campilhas e Alto Sado	0,800	0,485	Terminada	--	--	Campanha assegurada a ● 100%
Campilhas e Alto Sado	0,600	0,272	Terminada	--	--	Campanha assegurada a ● 64%
Campilhas e Alto Sado	25,000	1,264	Terminada	--	--	Campanha assegurada a ● 0%
Odivelas	44,000	10,978	Terminada	--	--	Campanha assegurada a ● 100%
Vale do Sado	50,000	45,150	Terminada	--	--	Campanha assegurada a ● 100%
Roxo	30,000	22,758	Terminada	--	--	Campanha assegurada a ● 100%
Vale do Sado	35,000	14,419	Terminada	--	--	Campanha assegurada a ● 100%
Mira	1,000	0,354	Terminada	--	--	Campanha assegurada a ● 100%
Mira	50,000	0,000	Terminada	--	--	Campanha assegurada a ● 0%
--	--	9,573	--	--	--	--
EFMA	430,000	2064,495	Terminada	--	--	Campanha assegurada a ● 100%
Lucefecit	6,000	3,629	Terminada	--	--	Campanha assegurada a ● 100%
Caia	40,000	123,654	Terminada	--	--	Campanha assegurada a ● 100%
Vigia	8,200	0,844	Terminada	--	--	Campanha assegurada a ● 100%
Marvão-Apartadura	2,000	5,232	Terminada	--	--	Campanha assegurada a ● 100%

Albufeira	Necessidade da Campanha (hm ³)	Volume Útil na Albufeira (hm ³)	Estado da Campanha	Volume Consumido e Executado (hm ³)	(%)	Previsão para a Campanha 2024 (* Nível de Contingência)
DRAP ALGARVE						
Solavento Algarvio	19,000	11,525	Terminada	--	--	Campanha assegurada a ● 100%
Solavento Algarvio	35,000	28,252	Terminada	--	--	Campanha assegurada a ● 100%
Alvor	3,260	0,067	Terminada	--	--	Campanha assegurada a ● 0%
Silves Lagoa e Portimão	15,000	2,565	Terminada	--	--	Campanha assegurada a ● 60%
--	--	10,800	--	--	--	--
--	--	14,659	--	--	--	--
Malhada do Peres	0,200	0,281	Terminada	--	--	Campanha assegurada a ● 100%
Pessegueiro	0,100	0,124	Terminada	--	--	Campanha assegurada a ● 100%

Observações complementares:

Perdas por evaporação baseadas em observações evaporimétricas específicas (Anuários dos Serviços Hidráulicos, DGRAH, 1979)

BOLETIM DE RESERVAS HÍDRICAS E REGADIO

24-NOV-2023



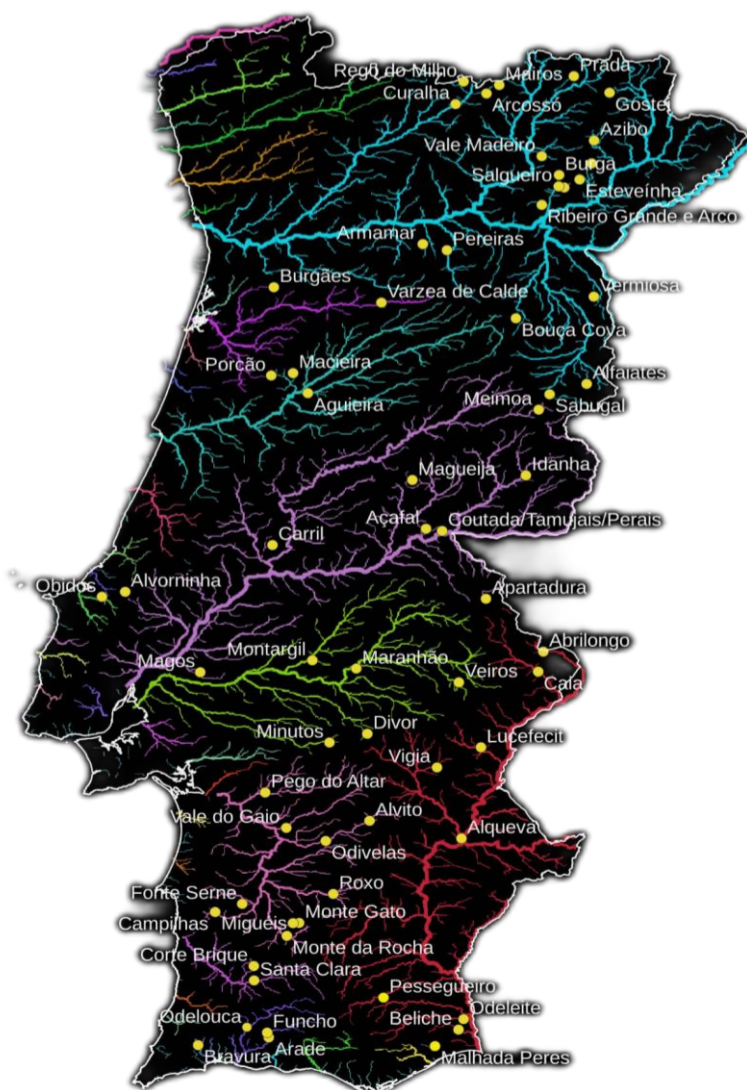
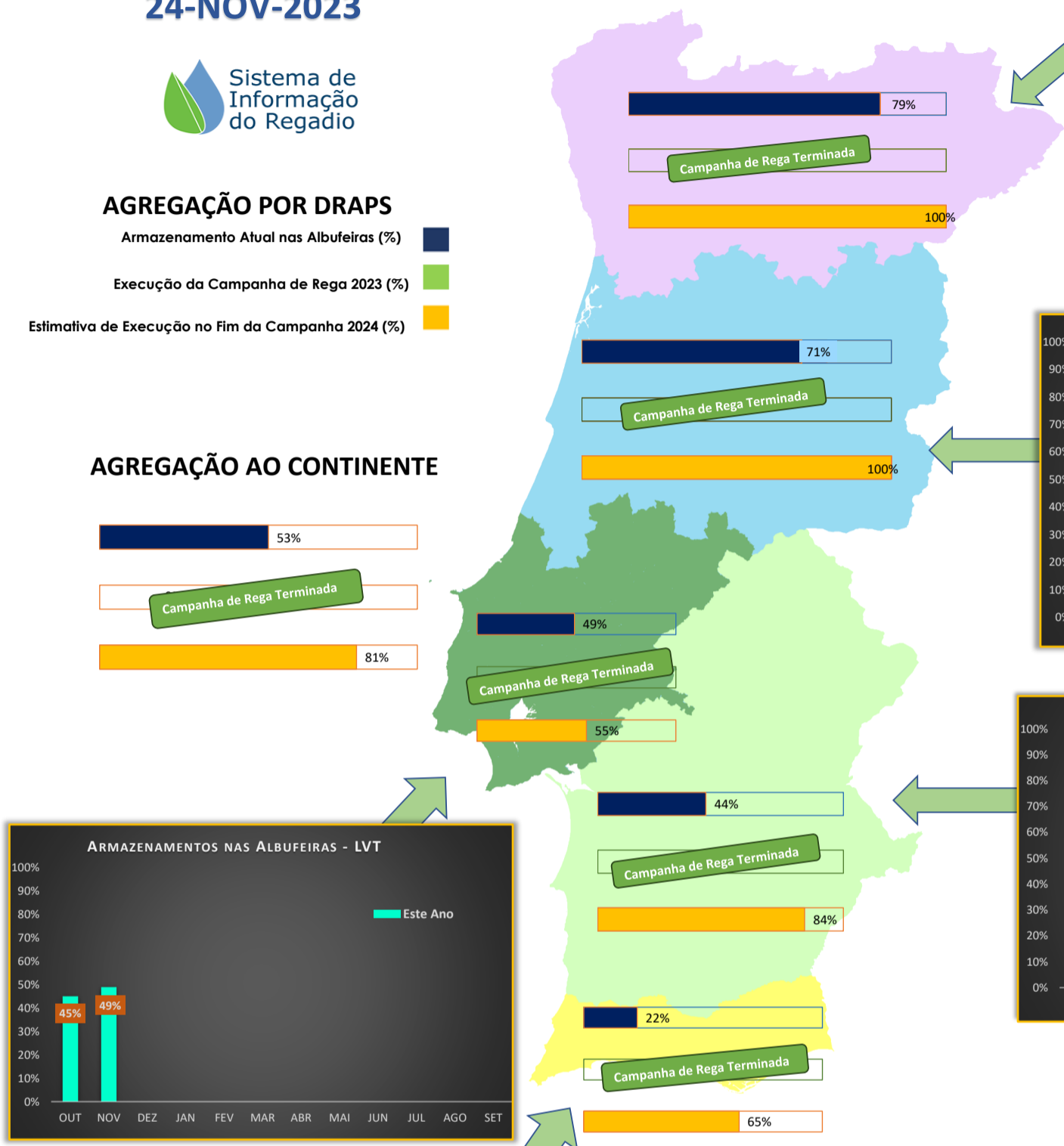
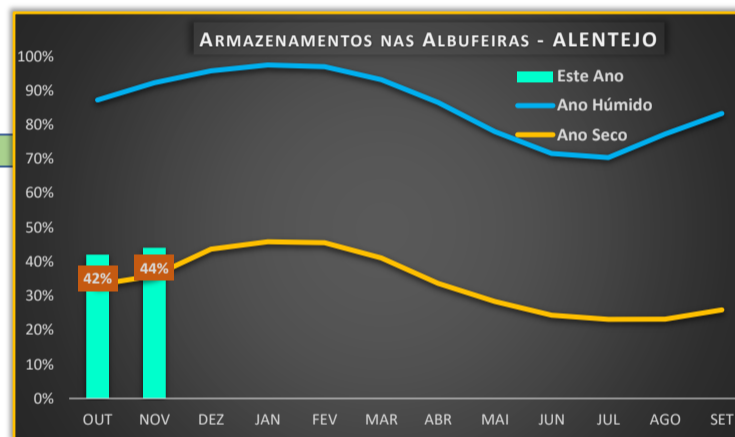
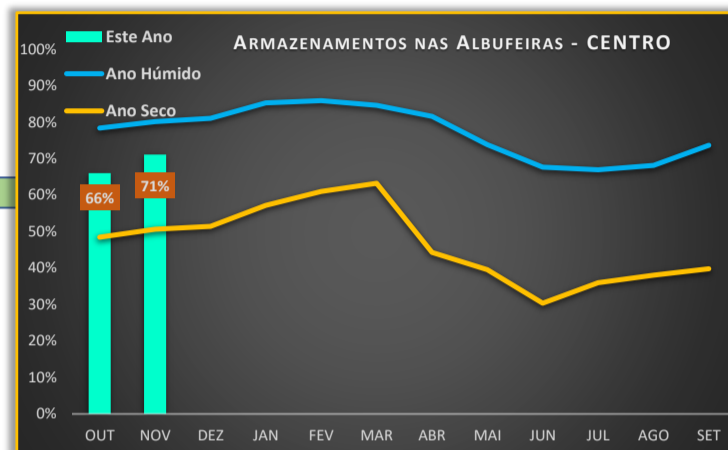
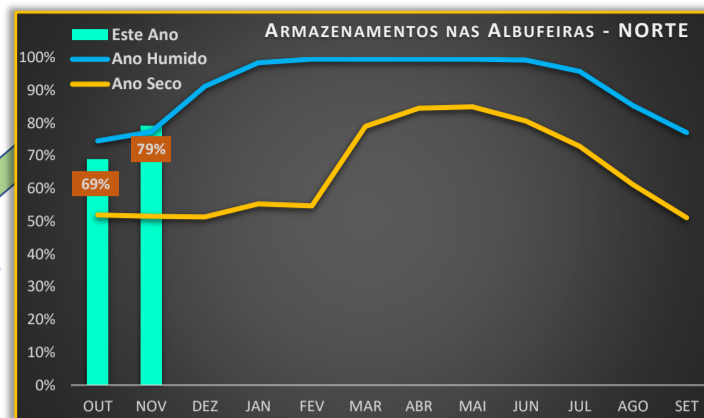
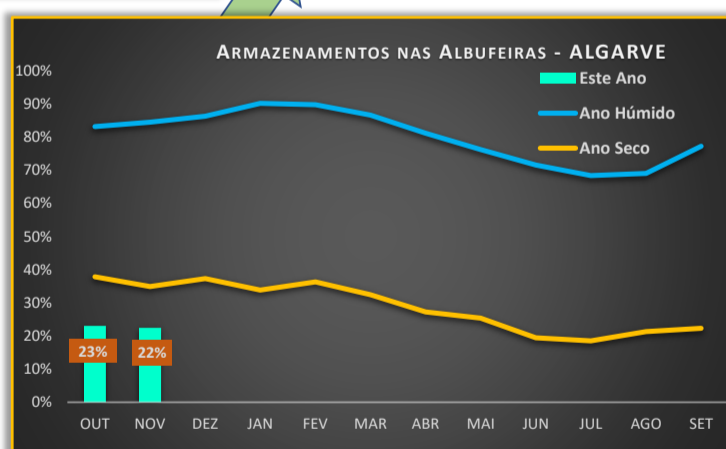
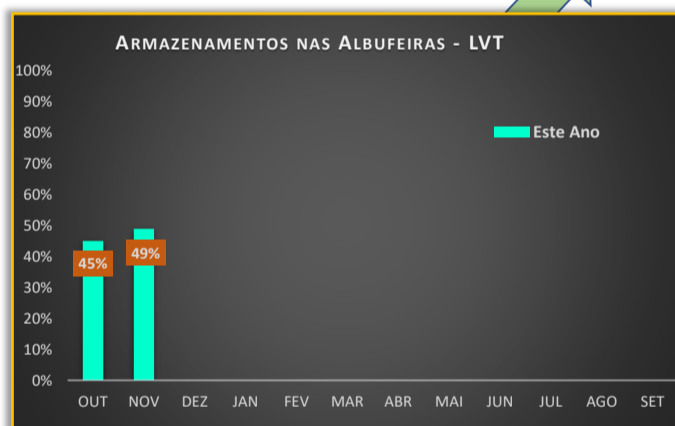
AGREGAÇÃO POR DRAPS

Armazenamento Atual nas Albufeiras (%)

Execução da Campanha de Rega 2023 (%)

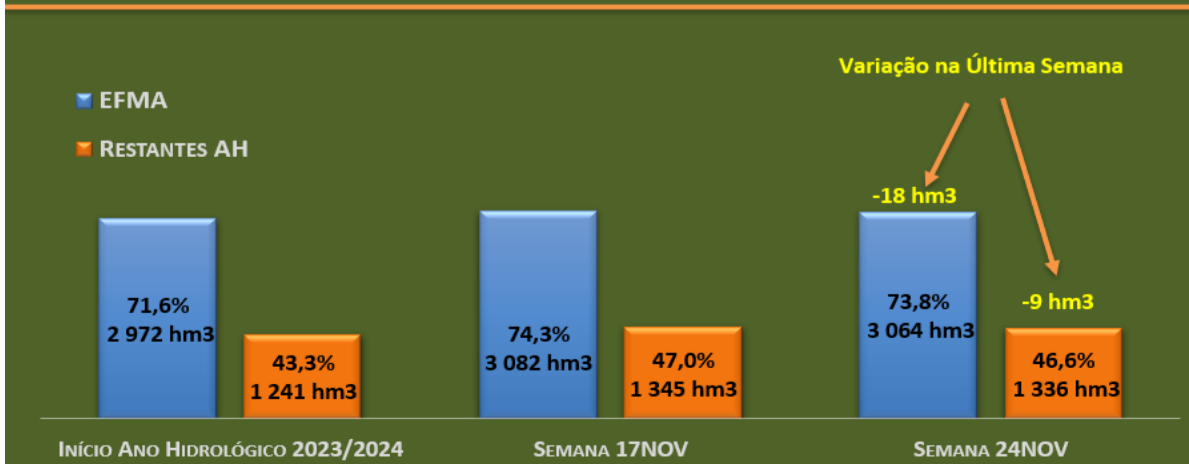
Estimativa de Execução no Fim da Campanha 2024 (%)

AGREGAÇÃO AO CONTINENTE



DISPONIBILIDADES HÍDRICAS NAS ALBUFEIRAS HIDROGRÁFICAS PORTUGUESAS

Capacidade Máxima de Armazenamento = 4 150 hm³ (EFMA)
2 864 hm³ (Restantes Aproveitamentos)



Nº de Albufeiras Consideradas

Norte	Centro	LVT	Alentejo	Algarve	TOTAL
16	14	3	24	8	65

Para mais informação consulte:
<https://sir.dgadr.gov.pt/reservas>