

DISPONIBILIDADES HÍDRICAS

Origem	Bacia	Cota (m)	Volume Total na Albufeira (hm3)	Evolução Semanal (%)
--------	-------	----------	---------------------------------	----------------------

NORTE

Estevainha	Douro	626,50	1,598	100%	DSC
Burga	Douro	329,00	1,540	100%	DSC
Santa Justa	Douro	259,00	3,480	100%	DSC
Salgueiro	Douro	222,00	1,800	100%	DSC
Ribeira Grande e Arco	Douro	187,00	5,970	100%	DSC
Vale Madeiro	Douro	291,00	1,510	100%	DSC
Arcossó	Douro	537,00	4,880	100%	DSC
Rego do Milho	Douro	455,00	1,900	100%	DSC
Armamar	Douro	754,00	2,900	100%	DSC
Azibo	Douro	601,20	51,267	94%	↓
Gostei	Douro	758,00	1,380	100%	DSC
Prada	Douro	931,50	0,250	100%	DSC
Curalha	Douro	405,00	0,790	100%	DSC
Mairos	Douro	800,00	0,370	100%	DSC
Camba	Douro	619,42	0,990	91%	↓
Burgães	Vouga	--	--	--	--

CENTRO

Sabugal	Douro	790,40	118,332	100%	DSC
Meimoa	Douro	566,20	33,323	81%	↑
Agueira	Mondego	119,31	325,000	77%	↑
Marechal Carmona	Tejo	255,00	75,000	96%	↓
Porcão	Vouga	104,04	0,102	100%	DSC
Vermiosa	Douro	684,82	2,200	100%	DSC
Macieira	Mondego	143,73	0,946	100%	DSC
Pereiras	Vouga	482,02	0,120	100%	DSC
Bouça-Cova	Douro	577,02	4,867	100%	DSC
Alfaiates	Douro	801,02	0,854	100%	DSC
Açafal	Tejo	112,64	1,746	100%	DSC
Coutadas/Tamujaís	Tejo	131,02	3,891	100%	DSC
Calde	Vouga	547,23	0,589	100%	DSC
Maqueija	Tejo	353,52	0,134	100%	DSC
Alvega	Tejo	1	--	--	--

LISBOA E VALE TO TEJO

Alvorninha	Rib. Oeste	103,90	0,711	100%	NPA
Varzea Alcobaça	Rib. Oeste	1	--	--	--
Lis	Rib. Oeste	1	--	--	--
Lezíria Tejo - VF Xira	Tejo	1	--	--	--
Carril	Tejo	94,05	2,715	100%	DSC
Óbidos	Rib. Oeste	29,40	3,350	59%	⊖

ALENTEJO

Divor	Tejo	261,41	12,023	100%	NPA
Magos	Tejo	16,68	3,384	100%	DSC
Maranhão	Tejo	129,42	194,926	95%	↓
Minutos	Tejo	264,00	52,200	100%	NPA
Montargil	Tejo	80,00	164,371	100%	NPA
Veiros	Tejo	269,02	10,277	100%	DSC
Alvito	Sado	197,50	132,500	100%	NPA
Campilhas	Sado	107,83	26,520	98%	↓
Fonte Serne	Sado	78,42	5,062	98%	↓
Migueis	Sado	156,00	0,939	100%	NPA
Monte Gato	Sado	179,60	0,653	100%	NPA
Monte de Rocha	Sado	136,95	102,207	99%	↓
Odivelas	Sado	102,52	91,420	95%	↑
Pego do Altar	Sado	51,18	83,620	89%	↓
Roxo	Sado	136,00	96,312	100%	NPA
Vale do Gaio	Sado	40,44	62,640	99%	↓
Corte Brique	Mira	134,65	1,635	100%	NPA
Santa Clara	Mira	129,61	477,495	98%	↑
Abrilongo	Guadiana	252,00	20,162	100%	NPA
Alqueva	Guadiana	151,87	4106,995	99%	↓
Lucefecit	Guadiana	181,90	10,078	99%	↑
Caia	Guadiana	232,48	184,349	91%	↑
Vigia	Guadiana	223,95	16,566	99%	⇒
Apartadura	Tejo	594,99	6,985	100%	NPA

ALGARVE

Belche	Guadiana	50,58	42,745	89%	↓
Odeleite	Guadiana	51,49	127,940	98%	↑
Bravura	Odióxere	84,16	35,005	100%	DSC
Arade (Silves)	Arade	57,49	22,460	79%	↑
Funcho	Arade	94,93	44,030	92%	↑
Odelouca	Arade	99,35	137,30	87%	↓
Malhada do Peres	Rib. Algarve	63,81	0,46	100%	NPA
Várzea de Benaciate	Rib. Algarve	2	--	--	--
Pessegueiro	Guadiana	239,00	0,30	100%	NPA

GESTÃO DA CAMPANHA DE REGA

Aproveitamento	Necessidade da Campanha (hm3)	Volume Útil Disponível (hm3)	Estado da Campanha	Volume Consumido e Executado (hm3) (%)	Previsão para a Campanha 2026 (* Nível de Configuração)
----------------	-------------------------------	------------------------------	--------------------	--	---

NORTE

Alfandega da Fé	1,000	1,298	Terminada	-- --	Campanha assegurada a	100%
Vale da Vilarça	1,200	1,440	Terminada	-- --	Campanha assegurada a	100%
Vale da Vilarça	1,900	2,727	Terminada	-- --	Campanha assegurada a	100%
Vale da Vilarça	0,300	1,650	Terminada	-- --	Campanha assegurada a	100%
Vale da Vilarça	1,900	4,327	Terminada	-- --	Campanha assegurada a	100%
Vale Madeiro	0,900	1,423	Terminada	-- --	Campanha assegurada a	100%
Veiga de Chaves	3,300	4,673	Terminada	-- --	Campanha assegurada a	100%
Rego do Milho	0,500	1,807	Terminada	-- --	Campanha assegurada a	100%
Temilobos	1,300	2,817	Terminada	-- --	Campanha assegurada a	100%
Macedo de Cavaleiros	4,000	43,467	Terminada	-- --	Campanha assegurada a	100%
Gostei	2,700	12,013	Terminada	-- --	Campanha assegurada a	100%
Prada	0,163	0,240	Terminada	-- --	Campanha assegurada a	100%
Curalha	0,316	0,780	Terminada	-- --	Campanha assegurada a	100%
Mairos	0,260	0,360	Terminada	-- --	Campanha assegurada a	100%
Camba	0,750	0,960	Terminada	-- --	Campanha assegurada a	100%
Burgães	0,150	--	--	-- --	--	--

CENTRO

Cova da Beira	50,000	114,432	Terminada	-- --	Campanha assegurada a	100%
Cova da Beira	15,000	19,423	Terminada	-- --	Campanha assegurada a	100%
Agua Mondego	114,000	118,000	Terminada	-- --	Campanha assegurada a	100%
Idanha	40,000	74,200	Terminada	-- --	Campanha assegurada a	100%
Ribeira do Porcão	0,040	0,098	Terminada	-- --	Campanha assegurada a	100%
Vermiosa	0,800	2,150	Terminada	-- --	Campanha assegurada a	100%
Ribeiras Fraga e Mortágua	0,500	0,920	Terminada	-- --	Campanha assegurada a	100%
Pereiras	0,070	0,116	Terminada	-- --	Campanha assegurada a	100%
Cerejo	3,000	4,684	Terminada	-- --	Campanha assegurada a	100%
Alfaiates	0,420	0,650	Terminada	-- --	Campanha assegurada a	100%
Açafal	0,800	1,746	Terminada	-- --	Campanha assegurada a	100%
Coutadas/Tamujaís	1,985	3,300	Terminada	-- --	Campanha assegurada a	100%
Várzea de Calde	0,150	0,556	Terminada	-- --	Campanha assegurada a	100%
Maqueija	0,050	0,134	Terminada	-- --	Campanha assegurada a	100%
Alvega	1,350	--	--	-- --	--	--

DRAP LISBOA E VALE TO TEJO

Alvorninha	0,500	0,679	Terminada	-- --	Campanha assegurada a	100%
Cela	1,100	--	--	-- --	--	--
Vale do Lis	0,550	--	--	-- --	--	--
Lezíria Grande-VF Xira	62,000	--	--	-- --	--	--
Carril	0,231	2,365	Terminada	-- --	Campanha assegurada a	100%
Óbidos	1,066	3,220	--	-- --	--	--

ALENTEJO

Divor	2,700	12,013	Terminada	-- --	Campanha assegurada a	100%
Magos	2,500	3,000	Terminada	-- --	Campanha assegurada a	100%
Vale do Sorraia	94,010	170,426	Terminada	-- --	Campanha assegurada a	100%
Minutos	10,000	50,100	Terminada	-- --	Campanha assegurada a	100%
Vale do Sorraia	78,500	142,771	Terminada	-- --	Campanha assegurada a	100%
Veiros	3,700	9,167	Terminada	-- --	Campanha assegurada a	100%
-	--	130,000	--	-- --	--	--
Campilhas e Alto Sado	15,000	25,520	Terminada	-- --	Campanha assegurada a	100%
Campilhas e Alto Sado	2,000	3,562	Terminada	-- --	Campanha assegurada a	100%
Campilhas e Alto Sado	0,800	0,825	Terminada	-- --	Campanha assegurada a	100%
Campilhas e Alto Sado	0,600	0,597	Terminada	-- --	Campanha assegurada a	100%
Campilhas e Alto Sado	25,000	97,207	Terminada	-- --	Campanha assegurada a	100%
Odivelas	44,000	65,420	Terminada	-- --	Campanha assegurada a	100%
Vale do Sado	50,000	83,220	Terminada	-- --	Campanha assegurada a	100%
Roxo	50,000	89,512	Terminada	-- --	Campanha assegurada a	100%
Vale do Sado	35,000	54,640	Terminada	-- --	Campanha assegurada a	100%
Mira	1,000	1,460	Terminada	-- --	Campanha assegurada a	100%
Mira	50,000	232,795	Terminada	-- --	Campanha assegurada a	100%
--	--	19,162	--	-- --	--	--
EFMA	590,000	3106,995	Terminada	-- --	Campanha assegurada a	100%
Lucefecit	6,000	9,478	Terminada	-- --	Campanha assegurada a	100%
Caia	40,000	173,649	Terminada	-- --	Campanha assegurada a	100%
Vigia	8,200	15,420	Terminada	-- --	Campanha assegurada a	100%
Marvão-Apartadura	2,000	6,500	Terminada	-- --	Campanha assegurada a	100%

ALGARVE

Sotavento Algarvio	10,000	42,345	Terminada	-- --	Campanha assegurada a	100%
Sotavento Algarvio	15,000	114,940	Terminada	-- --	Campanha assegurada a	100%
Alvor	2,000	32,440	Terminada	-- --	Campanha assegurada a	100%
Silves Lagoa e Portimão	10,000	20,815	Terminada	-- --	Campanha assegurada a	100%
--	--	39,060	--	-- --	--	--
--	--	114,302	--	-- --	--	--
Malhada do Peres	0,200	0,460	Terminada	-- --	Campanha assegurada a	100%
Benaciate	1,000	--	--	-- --	--	--
Pessegueiro	0,110	0,249	Terminada	-- --	Campanha assegurada a	100%

*Níveis de contingência:

Nível 0 - Défice hídrico reduzido ou inexistente	● >= 80 %
Nível 1 - Défice hídrico pouco significativo	● Entre 80 % e 60 %
Nível 2 - Défice hídrico significativo (restrições)	● Entre 60 % e 30 %
Nível 3 - Défice hídrico relevante (esgotamento)	● < 30 %

Notas:

- 1 Captação direta em rio ou ribeira
- 2 Captação Subterrânea
- 3 Restrições ao Enchimento - RSB
- 4 Sem Leitura - Falta de Recursos Humanos

Evolução Semanal:

- NPA Pleno Armazenamento
- DSC Descarregou
- ↑ Subida de Nível
- Manutenção de Nível
- ↓ Descida de Nível

Observações complementares:

Perdas por evaporação baseadas em observações evapométricas específicas (Anuários dos Serviços Hidráulicos, DGRAH, 1979)

BOLETIM DE RESERVAS HÍDRICAS E REGADIO

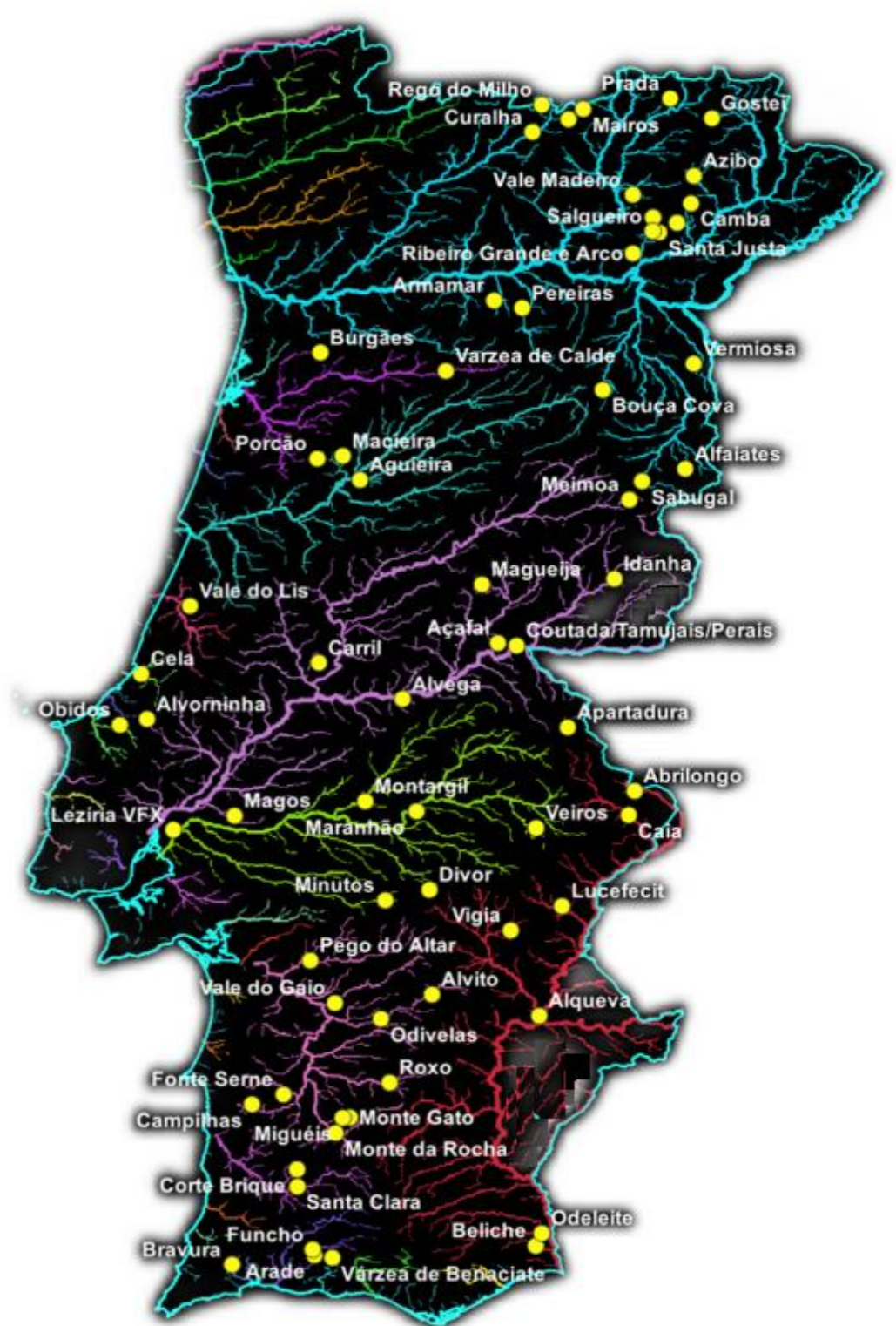
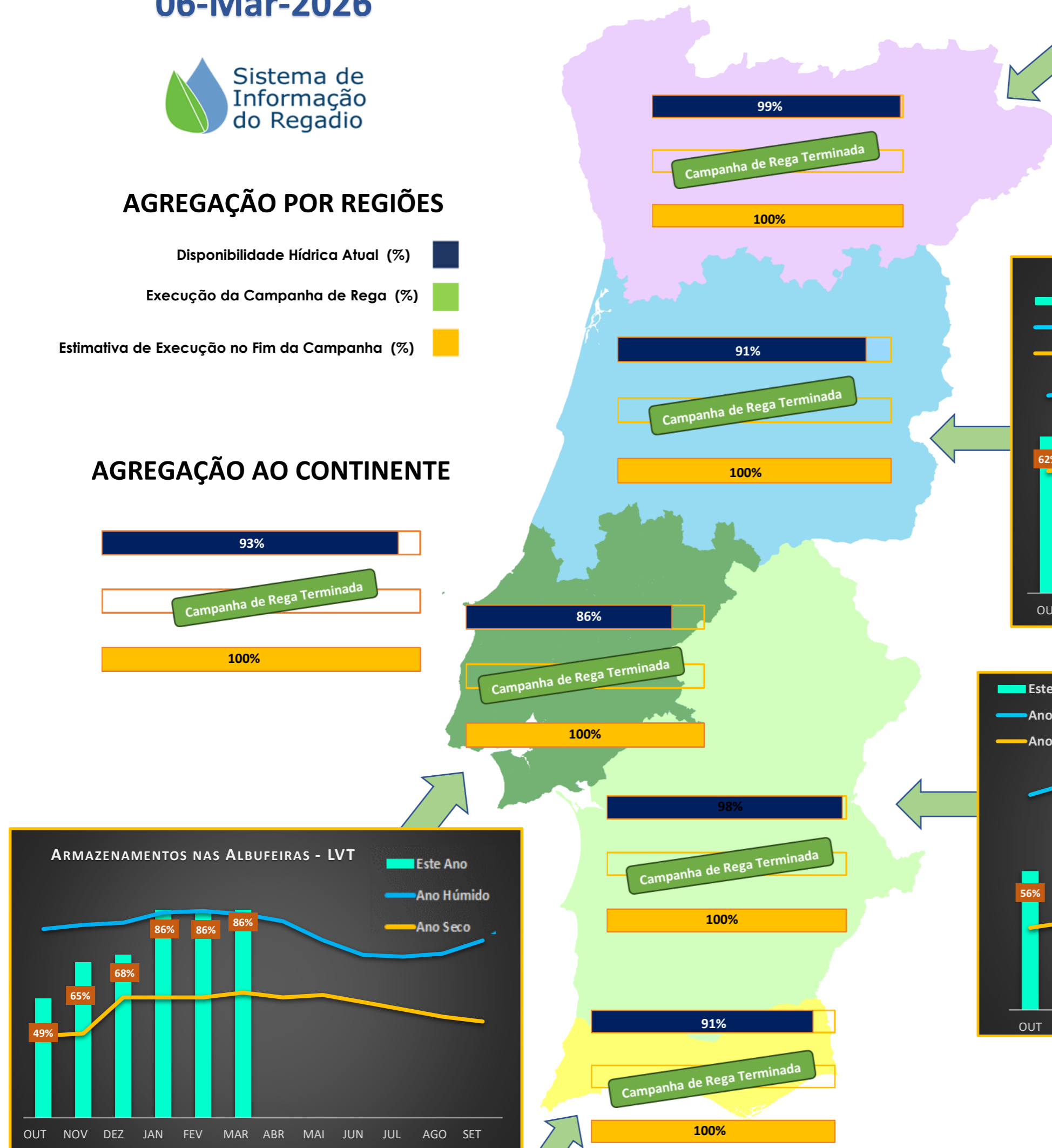
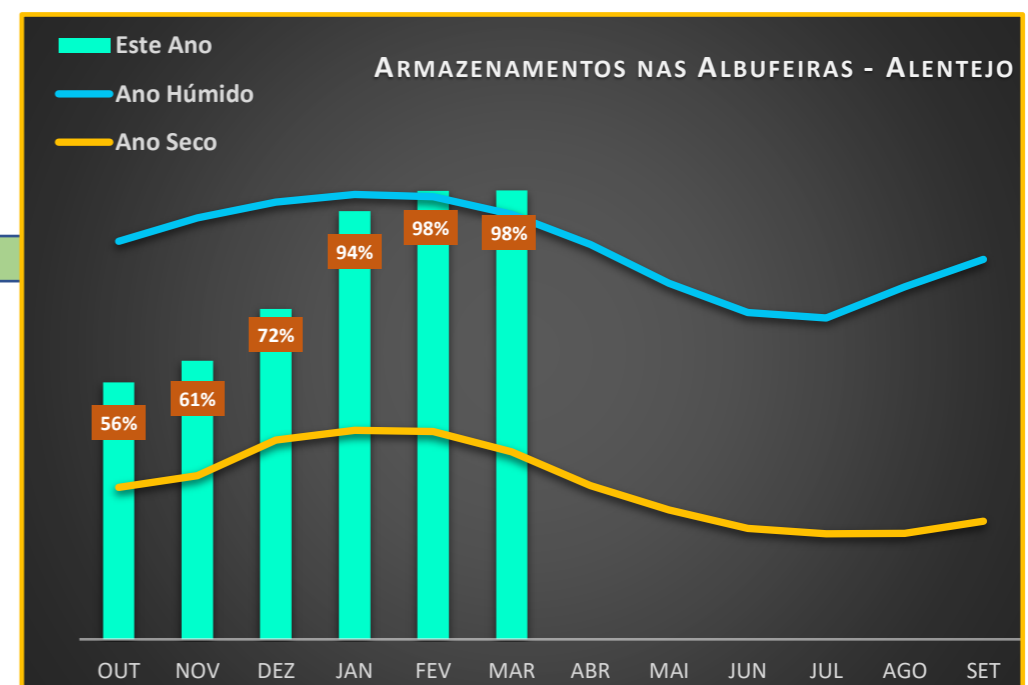
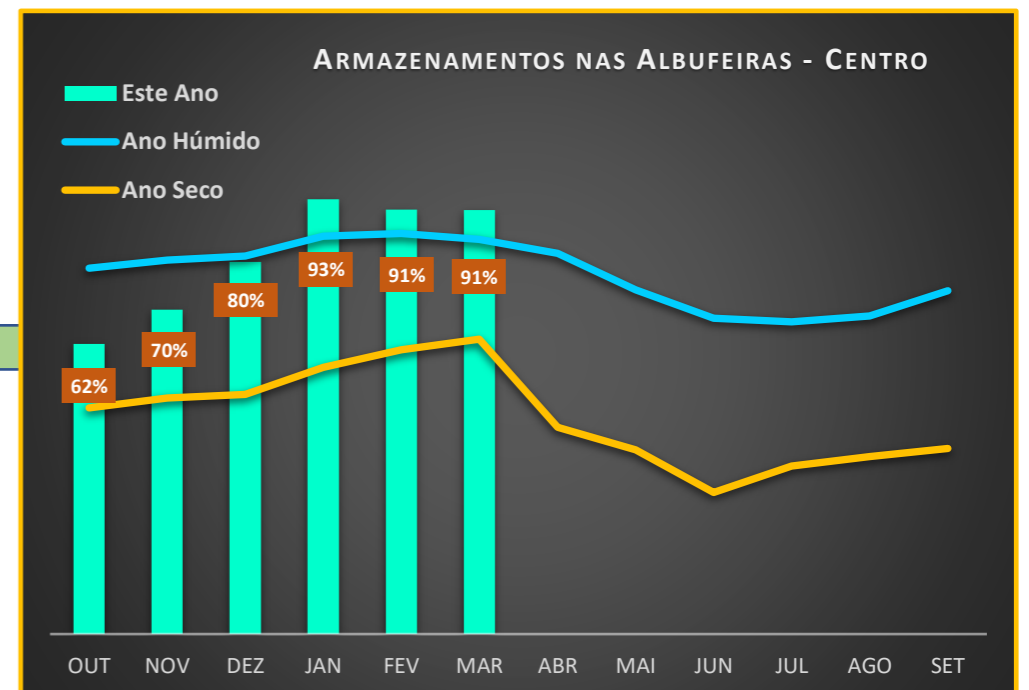
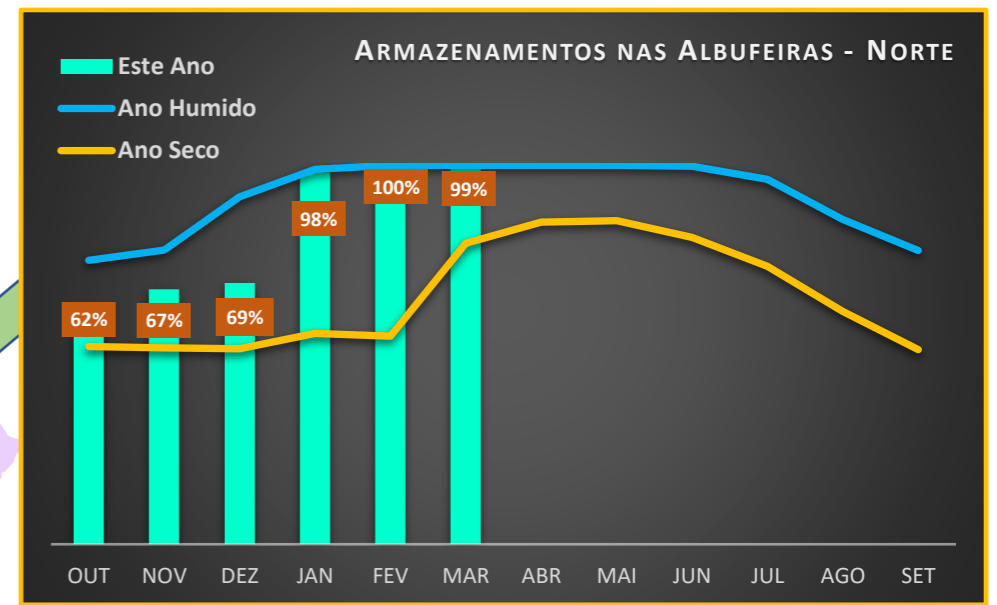
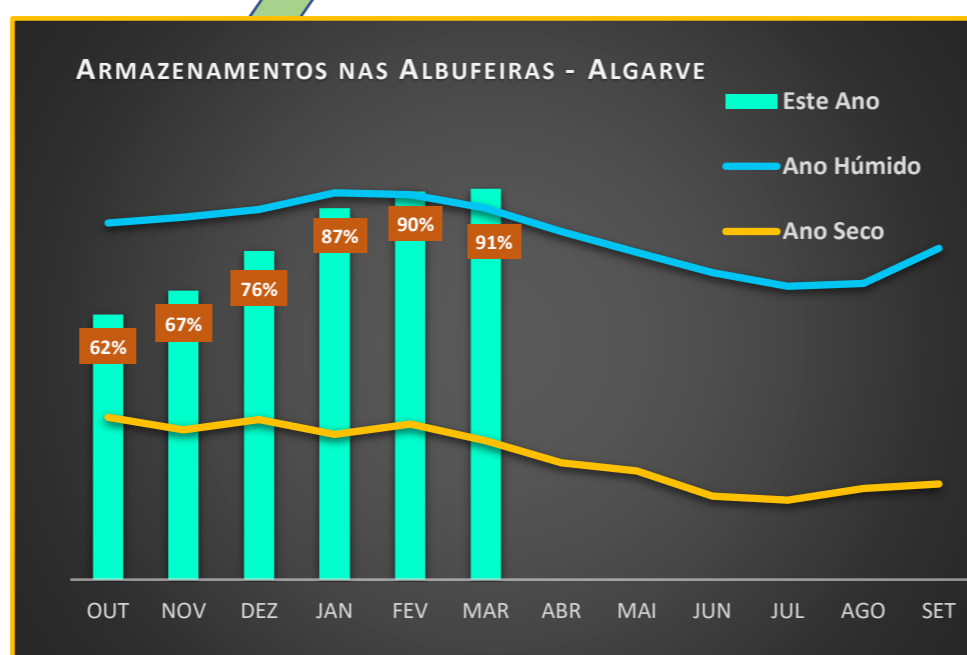
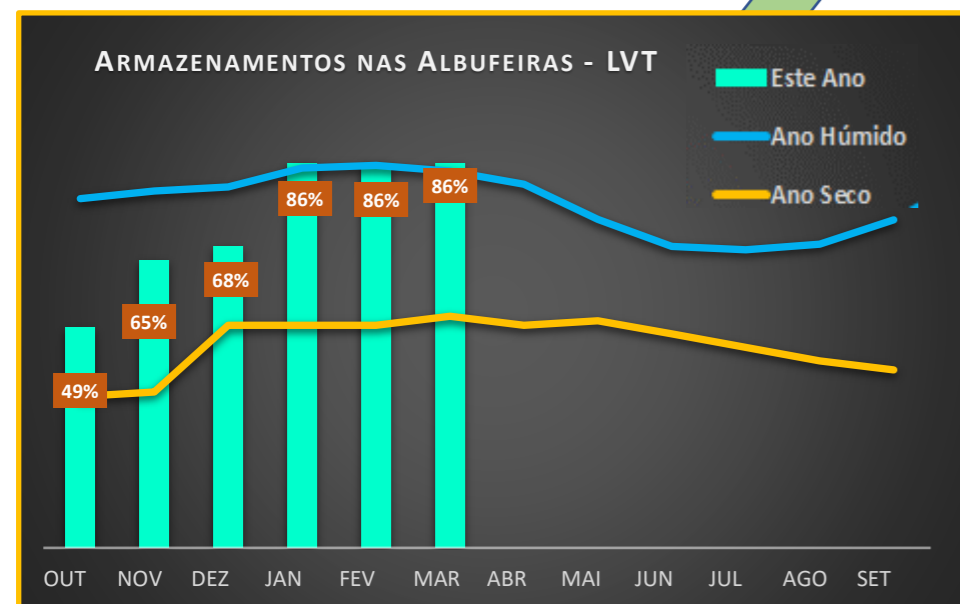
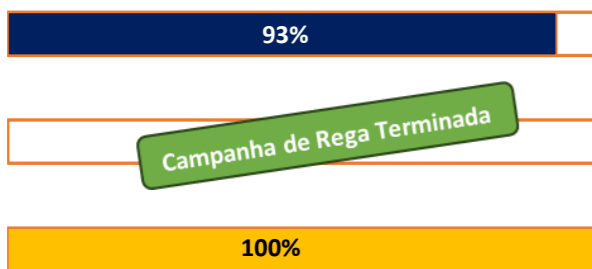
06-Mar-2026



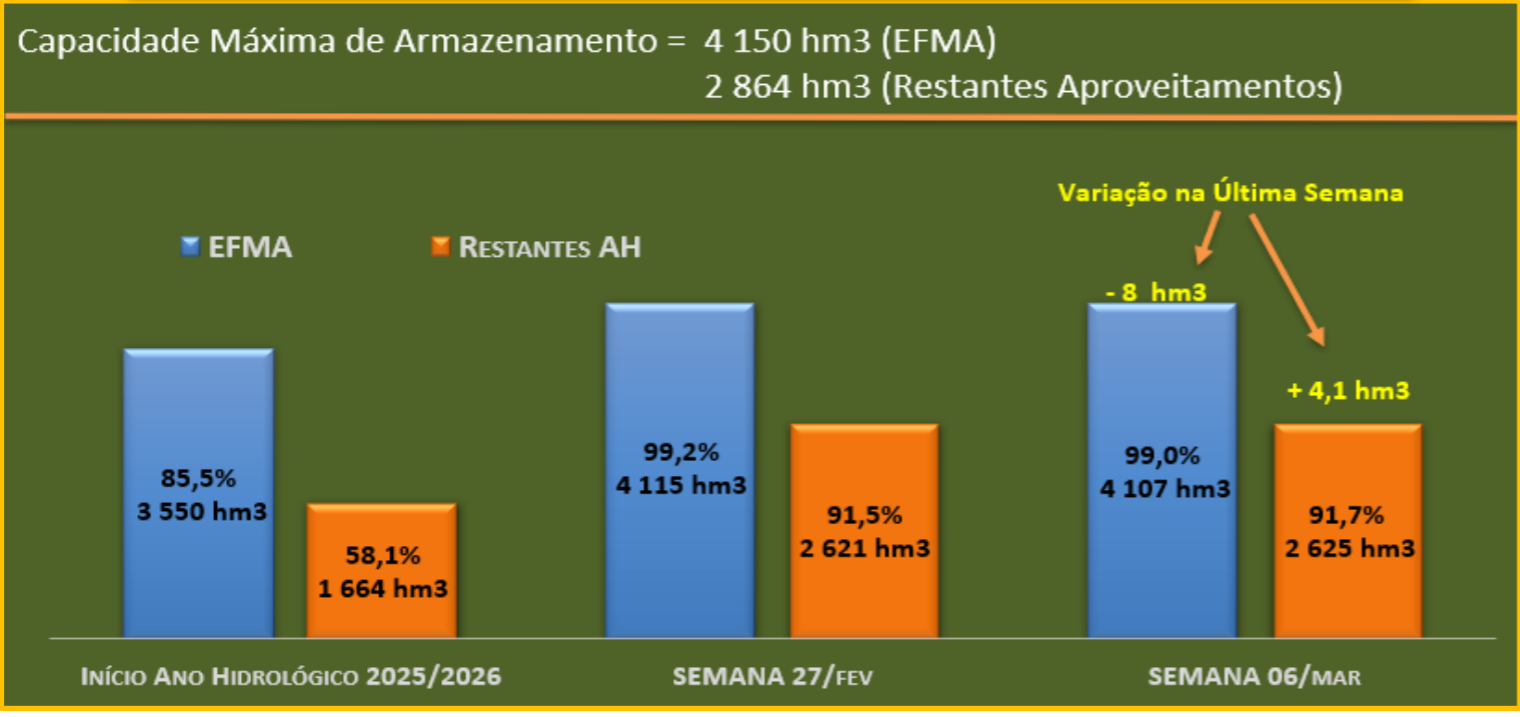
AGREGAÇÃO POR REGIÕES

- Disponibilidade Hídrica Atual (%)
- Execução da Campanha de Rega (%)
- Estimativa de Execução no Fim da Campanha (%)

AGREGAÇÃO AO CONTINENTE



DISPONIBILIDADES HÍDRICAS NAS ALBUFEIRAS HIDROGRÁFICAS PORTUGUESAS



Nº de Origens Consideradas

Região	Nº de Origens
Norte	16
Centro	15
LVT	6
Alentejo	24
Algarve	9
Total	70